

AVANCE CLIMATOLÓGICO MENSUAL

MAYO DE 2015 EN CASTILLA LA MANCHA

Este mes ha sido en promedio de temperaturas muy cálidas, tanto en Ciudad Real como en Cuenca ha sido el mes de mayo más cálido de toda la serie, en Toledo y la base aérea de Albacete ha sido el segundo mes de mayo más cálido después de mayo de 1964. El día 13 se registraron nuevas efemérides de Temperatura para un mes de mayo debido a la entrada de una masa de aire cálido así en Ciudad Real se registraron 38.6° C, en Cuenca 35.1° C, en Guadalajara 35.4° C, en la base aérea de los Llanos 36.7 ° C. La temperatura máxima registrada en la comunidad de Castilla La Mancha ha sido 39.5 ° C el día 13 en Tomelloso Ciudad Real), y la temperatura mínima se registró el día 22 con -1.7 ° C en Molina de Aragón (Guadalajara).

En cuanto a las precipitaciones en general se puede decir que ha sido de muy a extremadamente seco, así en Ciudad Real ha sido el más seco de toda la serie, estas precipitaciones han tenido origen tormentoso, a destacar las intensas precipitaciones que tuvieron lugar el día 19, en San Clemente (Cuenca) donde se registraron 11.4 l/m² en 10 minutos, además de una fuerte granizada.

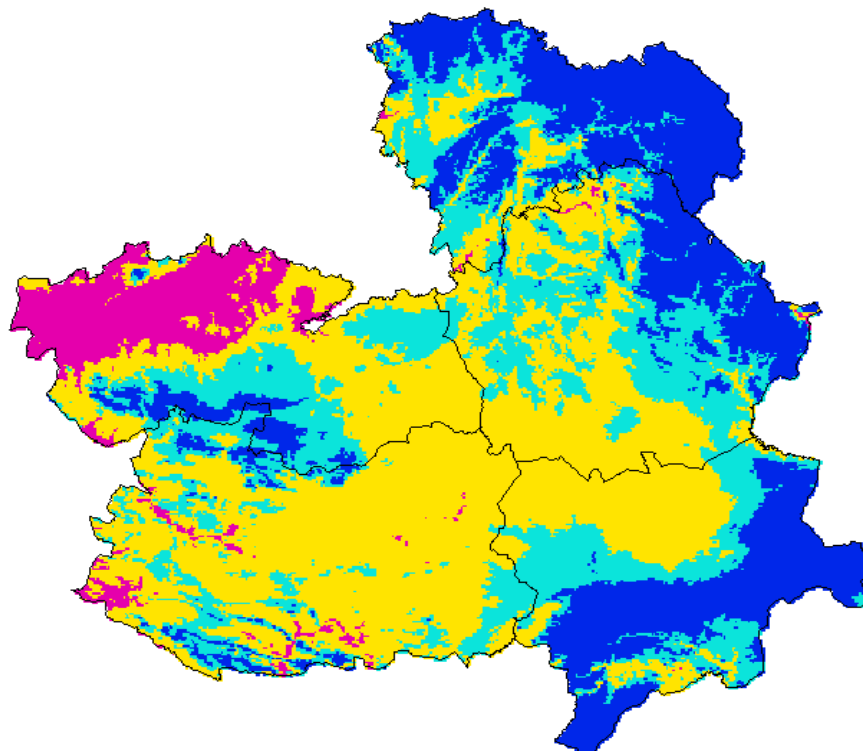
Temperatura (° C)

Observatorio	Temperatura media	Anomalía	Carácter térmico del mes
Toledo	20.8	+3.2	Muy cálido
Ciudad Real	21.1	+3.6	Extremadamente cálido
Cuenca	18.3	+3.0	Extremadamente cálido
Guadalajara	18.9		
Albacete (Base aérea)	19.3	+3.2	Extremadamente cálido
Molina de Aragón	14.7	+2.1	Muy cálido

-Anomalía: Diferencia entre la temperatura media del mes y la normal del periodo de referencia (1981/2010) expresada en ° C.

- Carácter termométrico del mes: "Muy Frío" (MF), "Frío" (F), "Normal" (N), "Cálido" (C) o "Muy Cálido" (MC), según los quintiles de las temperaturas mensuales medias del periodo 1981/2010. (Extremadamente frío (EF) o cálido (EC) cuando la temperatura está fuera de su rango en dicho periodo)

mayo 2015: Anomalía de la temperatura media mensual respecto al periodo 1981-2010

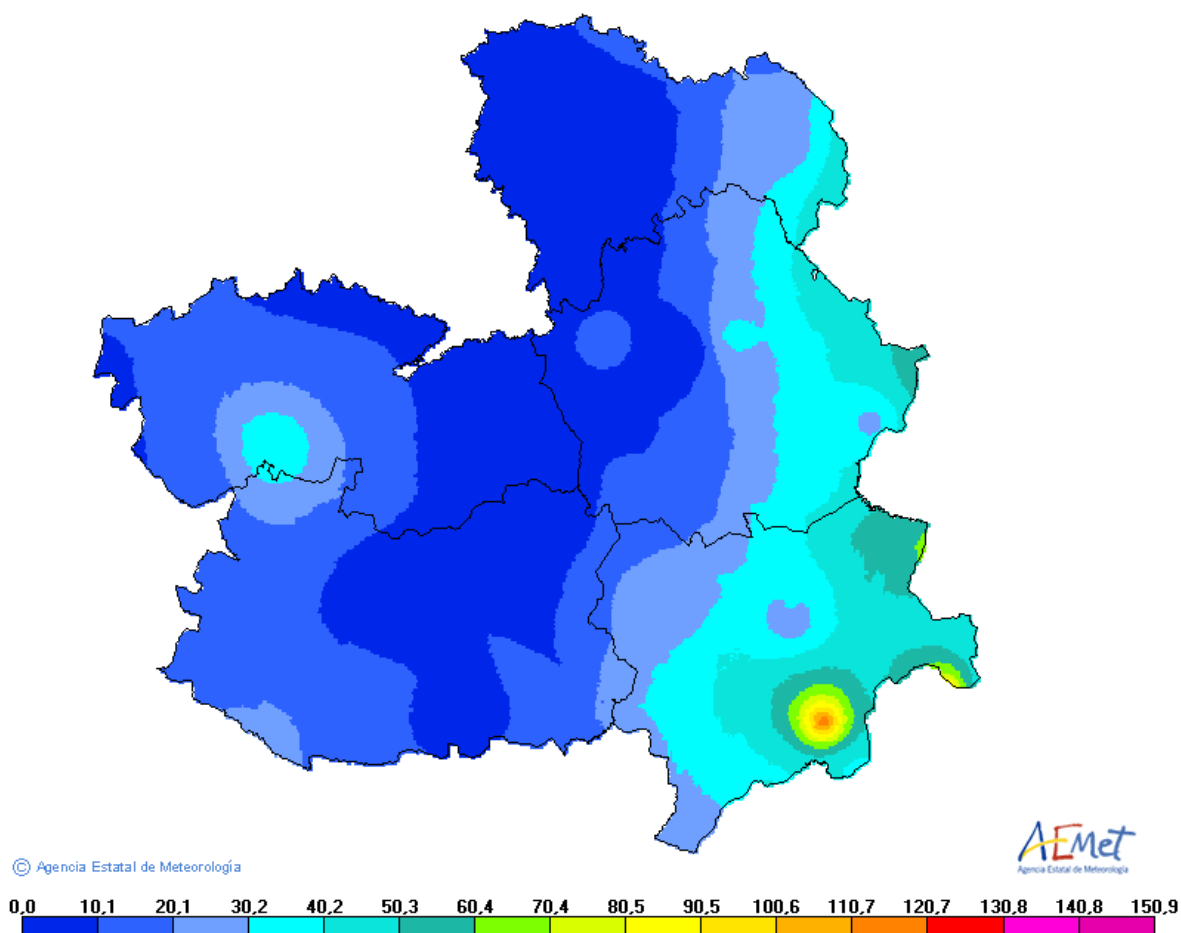


Precipitación mensual (l/m²)

Observatorio	Precipitación	Carácter pluviométrico del mes
Toledo	8.6	Muy seco
Ciudad Real	0.6	Extremadamente seco
Cuenca	16.8	Muy seco
Guadalajara	lp.	
Albacete (Base aérea)	9.5	Muy seco
Molina de Aragón	14.8	Extremadamente seco

-Carácter pluviométrico del mes: "Muy seco" (MS), "Seco" (S), "Normal" (N), "Húmedo" (H) o "Muy Húmedo" (MH) según los quintiles de las precipitaciones mensuales medias del periodo 1981/2010. (Extremadamente seco (ES) o húmedo (EH) cuando la precipitación está fuera de su rango en dicho periodo).

mayo 2015: Porcentaje de la precipitación mensual respecto al periodo 1981-2010, expresada en % de la normal



"A partir del mes de enero de 2015 la información contenida en los Avances Climatológicos de AEMET estará referida para todas las variables climáticas al nuevo periodo de referencia 1981-2010, por lo que pueden existir diferencias significativas con los resultados que se obtendrían con el periodo de referencia anterior (1971-2000)"

Los datos empleados para elaborar este avance climatológico son provisionales y están sujetos a una posterior validación"

[CORREO ELECTRONICO](mailto:Scrtmad@aemet.es)

Madrid a 10 de Junio de 2015

Scrtmad@aemet.es

C/ Rios Rosas 44A-5ªA
28003 MADRID
Tfno: 91 533 51 43
Fax: 91 534 28 25

©AEMET.: Autorizado el uso de la información y su reproducción citando AEMET como autora de la misma