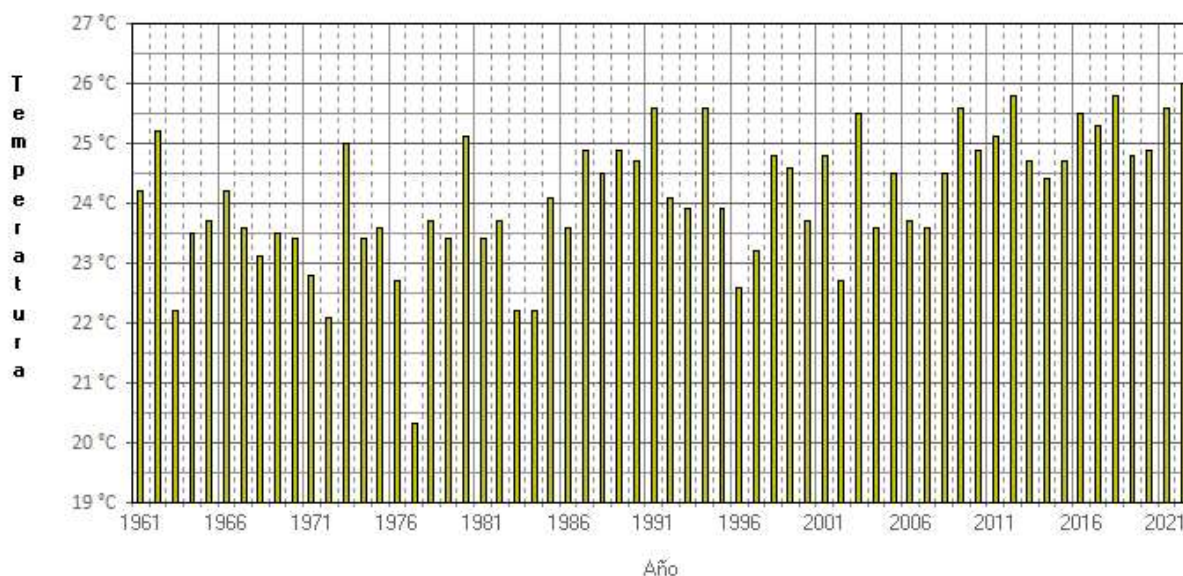


AGOSTO 2022 EN CASTILLA LA MANCHA

Temperatura media. Agosto COMUNIDAD AUTÓNOMA DE CASTILLA-LA MANCHA



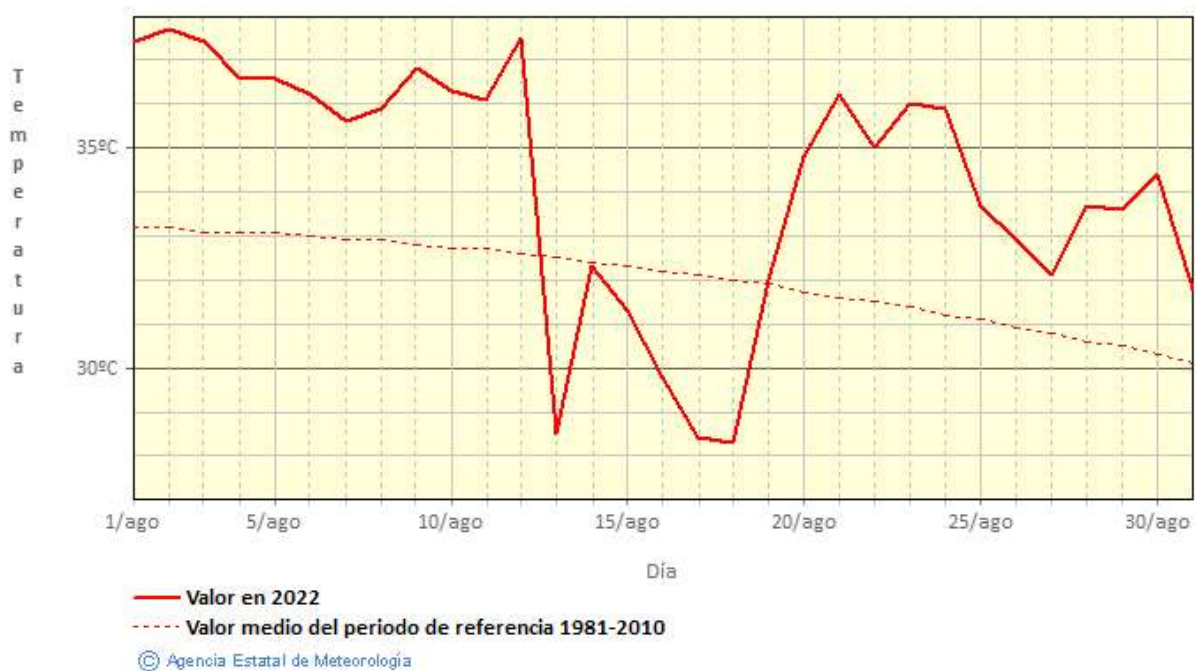
© Agencia Estatal de Meteorología

Este mes las temperaturas medias han estado muy por encima de sus valores normales, resultando un mes de agosto **EXTREMADAMENTE CALIDO** con una temperatura media en la Comunidad de Castilla la Mancha de 26.0 ° C, y una anomalía de la temperatura de 1.9 ° C, la temperatura media de las máximas ha sido de 34.4 ° C, con una anomalía de 2.0° C, han sido muy cálidas , y la media de las mínimas de la Comunidad de Castilla la Mancha ha sido de 17.7 ° C, con una anomalía de +1.8 ° C, estas últimas han sido extremadamente cálidas. Ha sido el mes de agosto más cálido de la serie histórica, que comienza en 1961. La temperatura máxima registrada en la Comunidad de Castilla La Mancha, fue 43.3 ° C el día 2, en Talavera de la Reina (Toledo), y la temperatura mínima se registró el día 18, con 6.1 ° C en Sigüenza (Guadalajara).

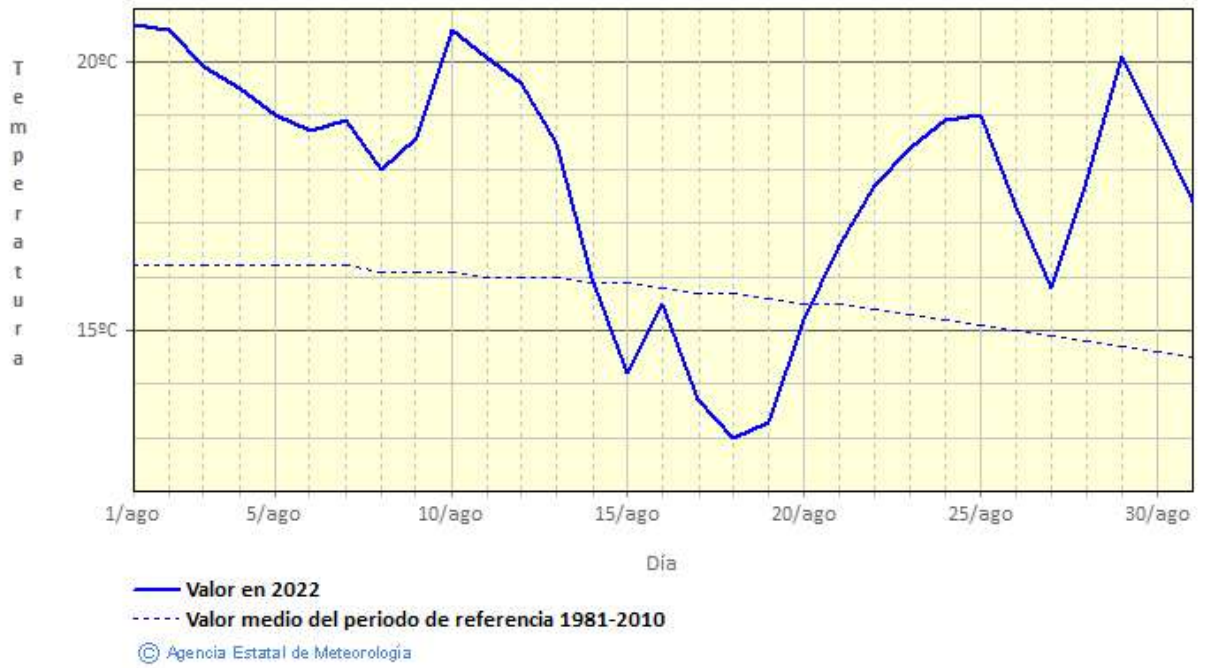
EFEMERIDES DEL MES DE AGOSTO 2022

Temperatura media de las máximas (° C)	Toledo: 36.8 ° C
	Cuenca : 33.8 ° C
Temperatura media mensual (° C)	Toledo : 29.0 ° C
Temperatura media de las mínimas (° C)	Toledo : 21.2 ° C
	Cuenca: 18.3 ° C
	Ciudad Real: 20.8 ° C
Número de días de tormenta	Molina de Aragón : 15 días
	Ciudad Real: 7 días

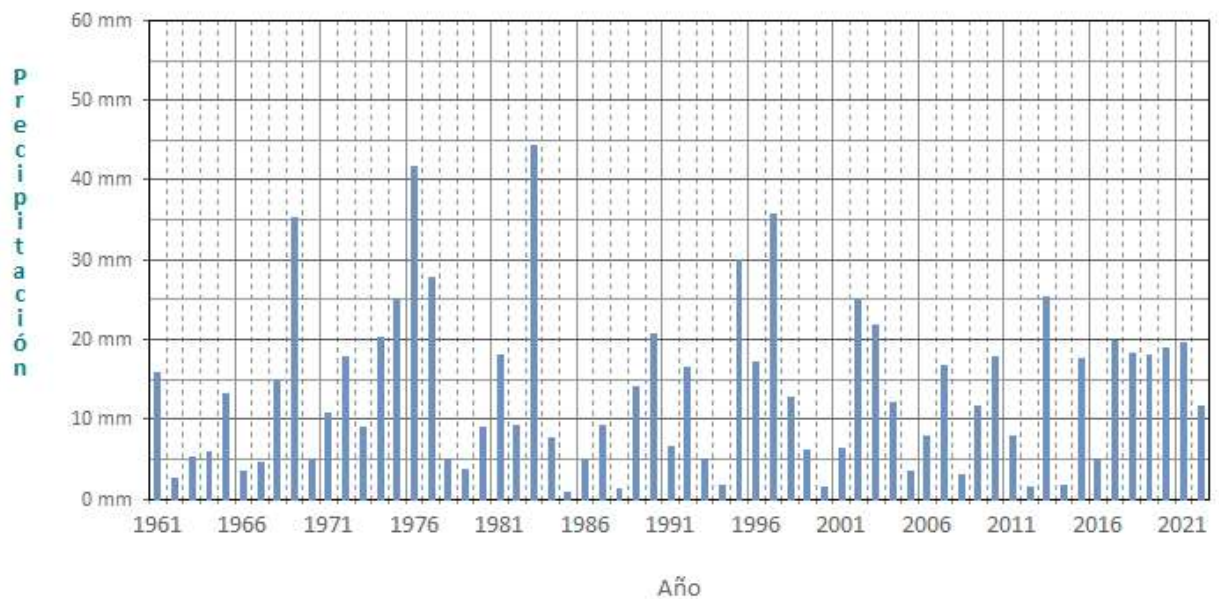
Temperatura media de las máximas. Agosto 2022
COMUNIDAD AUTÓNOMA DE CASTILLA-LA MANCHA



Temperatura media de las mínimas. Agosto 2022
COMUNIDAD AUTÓNOMA DE CASTILLA-LA MANCHA



Precipitación. Agosto
COMUNIDAD AUTÓNOMA DE CASTILLA-LA MANCHA



© Agencia Estatal de Meteorología

De forma general, en cuanto a la precipitación, el mes de agosto en Castilla la Mancha ha sido **NORMAL**, con una precipitación media de 11.8 l/m². valor que representa el 91 % del valor de referencia (periodo 1981/2010). Las precipitaciones han sido de origen tormentoso, a destacar las de los días 2 y 26, este último día, se registraron 37.4 l/m² en el Pantano el Vado (Guadalajara), 19.1 l/m² en Albacete y 22.2 l/m² en Mira (Cuenca), el día 2, se registraron 21.1 l/m² en San Pablo de los Montes (Toledo), y 13.6 l/m² en Valdepeñas (Ciudad Real).

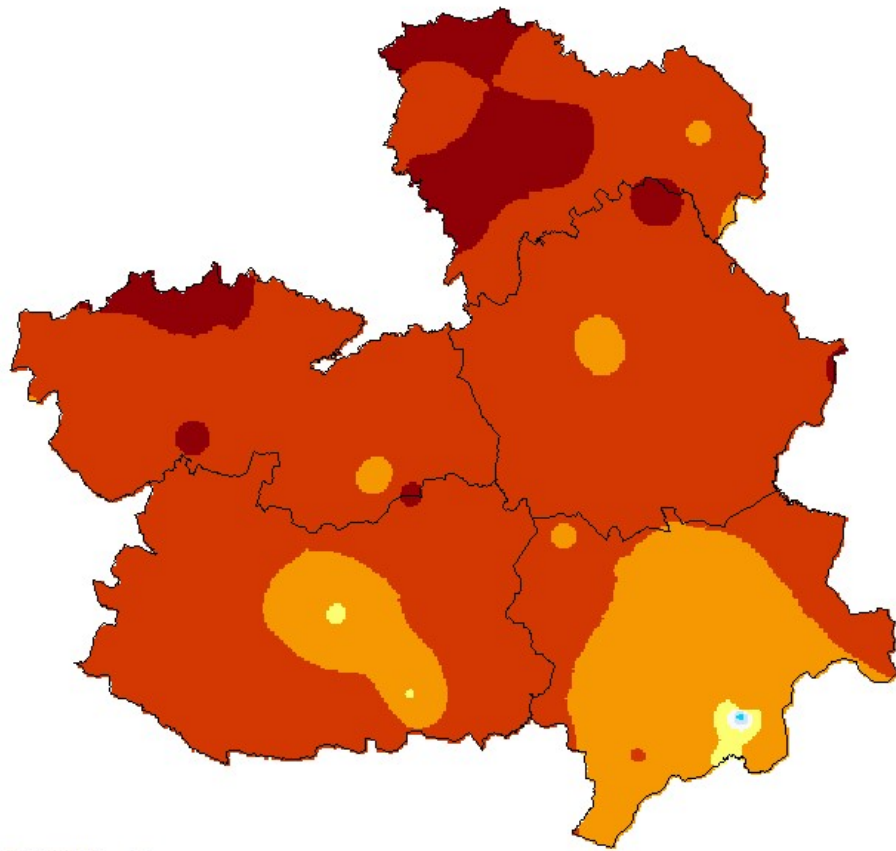
TEMPERATURAS EN AGOSTO 2022

PROVINCIA	ESTACION	TEMPERATURA MEDIA (º C)	ANOMALIA	CARÁCTER TERMICO
Albacete	Albacete Base aérea	26.3	+1.7	Extremadamente cálido
Albacete	Albacete	26.6	+1.3	Muy cálido
Albacete	Chinchilla	23.9	+1.8	Extremadamente cálido
Albacete	Munera	24.9	+2.0	Extremadamente cálido
Albacete	Ossa de Montiel	26.2	+2.3	Extremadamente cálido
Albacete	Tobarra	26.9	+1.6	Muy cálido
Ciudad Real	Alcázar de San Juan	28.4	+2.7	Extremadamente cálido
Ciudad Real	Almadén	29.9	+2.6	Extremadamente cálido
Ciudad Real	Almagro	26.6	+0.8	Cálido
Ciudad Real	Ciudad Real	27.9	+1.7	Extremadamente cálido
Ciudad Real	Puertollano	28.2	+2.4	Extremadamente cálido
Ciudad Real	Villanueva de los Infantes	27.2	+2.5	Extremadamente cálido
Ciudad Real	Viso del Marqués	28.5	+2.2	Extremadamente cálido
Cuenca	Abia de la Obispalia	24.3	+1.6	Muy cálido
Cuenca	Cuenca	23.1	+2.0	Muy cálido
Cuenca	Mira	23.2	+2.2	Extremadamente cálido
Guadalajara	Brihuega	24.3	+3.0	Extremadamente cálido
Guadalajara	Molina de Aragón	21.8	+1.8	Muy cálido
Guadalajara	Sigüenza	22.0	+2.2	Extremadamente cálido
Toledo	Mora	27.9	+2.7	Extremadamente cálido
Toledo	Madridejos	26.6	+1.5	Muy cálido
Toledo	Ocaña	26.6	+2.7	Extremadamente cálido
Toledo	Talavera de la Reina	28.3	+2.8	Extremadamente cálido
Toledo	Toledo	29.0	+2.7	Extremadamente cálido

PRECIPITACIÓN EN AGOSTO 2022

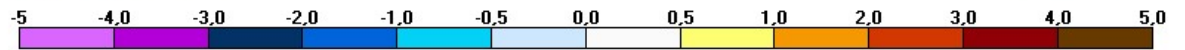
PROVINCIA	ESTACION	PRECIPITACIÓN (l/m ²)	CARÁCTER PLUVIOMETRICO
Albacete	Albacete base aérea	27.0	Muy Húmedo
Ciudad Real	Alcolea de Calatrava	7.6	Húmedo
Ciudad Real	Chillón	2.5	Normal
Ciudad Real	Ciudad Real	12.0	Muy Húmedo
Cuenca	Cuenca	17.0	Húmedo
Cuenca	Portilla	17.8	Húmedo
Guadalajara	Molina de Aragón	20.6	Normal
Toledo	Toledo	0.2	Muy seco

agosto 2022: Anomalía de la temperatura media mensual respecto al periodo 1981-2010

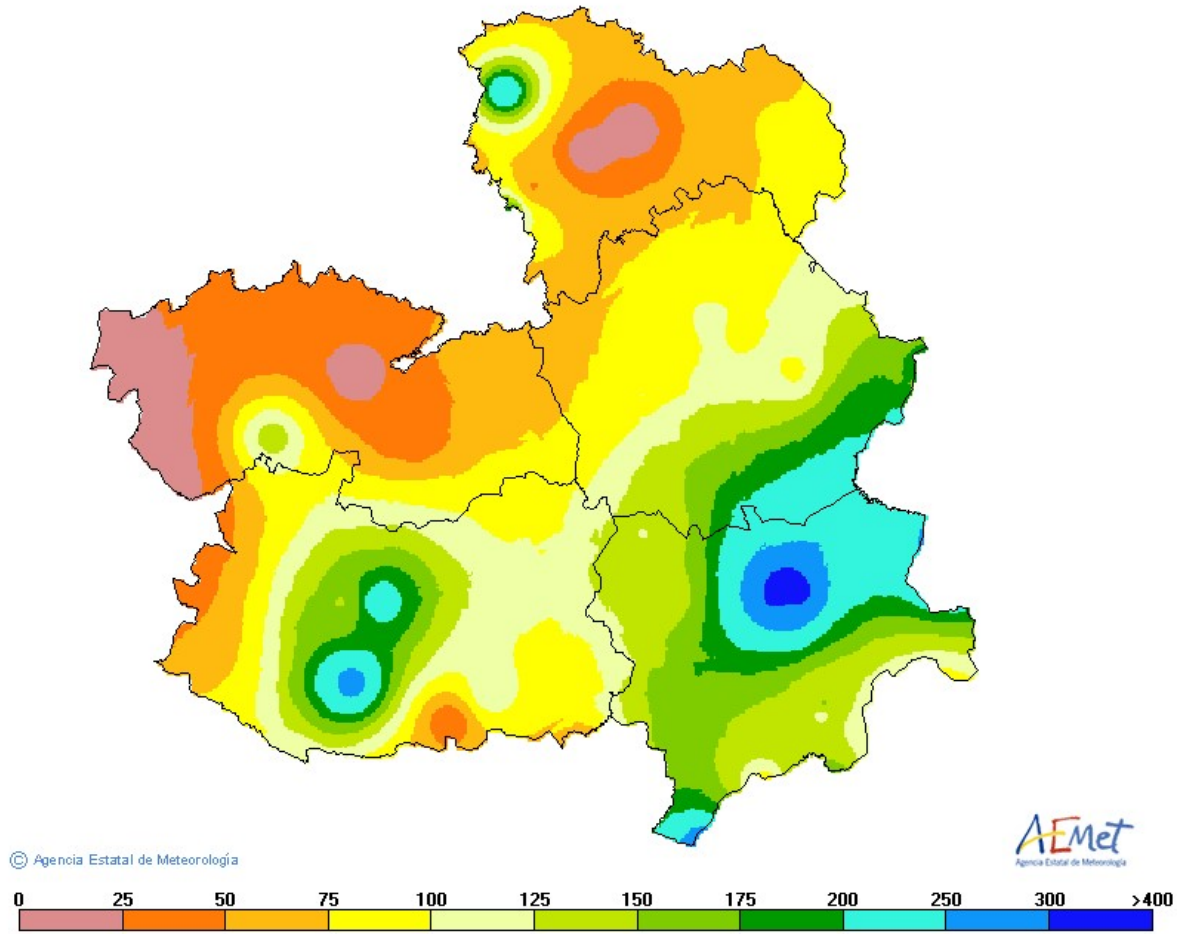


© Agencia Estatal de Meteorología

AEMet
Agencia Estatal de Meteorología



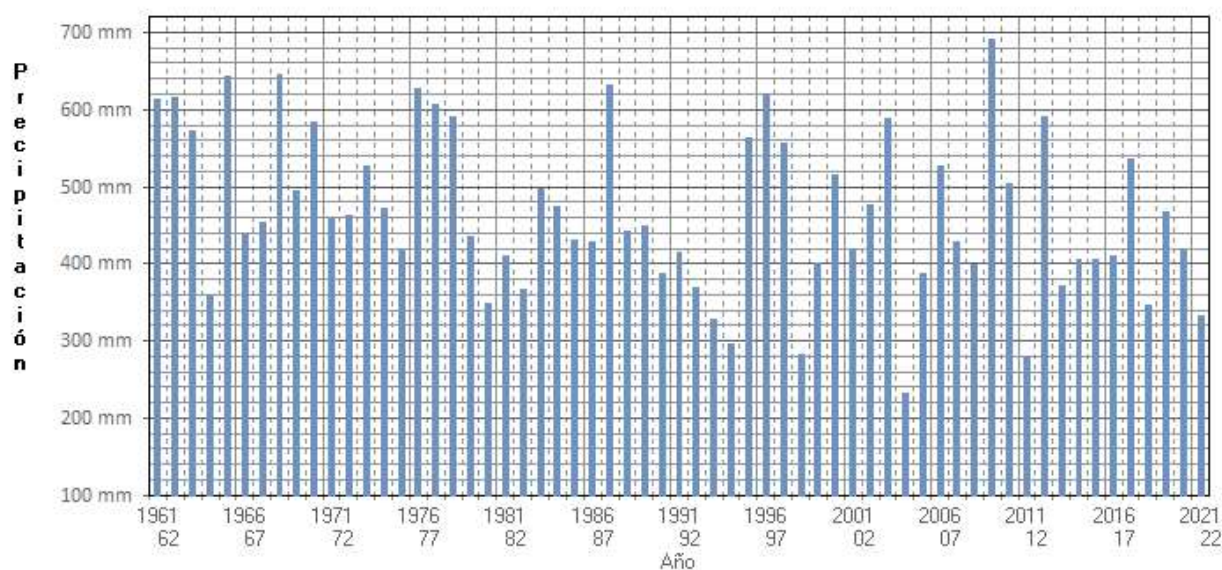
agosto 2022: Porcentaje de la precipitación mensual respecto al periodo 1981-2010, expresada en % de la normal



AÑO HIDROLOGICO DE OCTUBRE DE 2021 A AGOSTO DE 2022

La precipitación acumulada en la Comunidad de Castilla La Mancha en el periodo que va del 1 de octubre de 2021 al 31 de julio de 2022, ha sido de 331.7 l/m², lo que representa el 74% del valor de referencia (periodo 1981/2010), y le da un carácter pluviométrico muy seco.

Precipitación. Año hidrológico en curso (octubre - agosto)
COMUNIDAD AUTÓNOMA DE CASTILLA-LA MANCHA



© Agencia Estatal de Meteorología

Los datos empleados para elaborar este avance climatológico son provisionales y están sujetos a una posterior validación”

Se utilizan como valores de referencia en la Comunidad de Castilla La Mancha, los valores medios calculados con las rejillas mensuales y anuales para el territorio peninsular español, descritas en las notas técnicas 31 y 32 de AEMET (periodo de referencia: 1981-2010). Este cambio de metodología puede dar lugar a algunas diferencias con los resultados que se obtenían anteriormente

Madrid a 15 de septiembre de 2022
C/ Rios Rosas 44A-5ªA
28003 MADRID
Tfno: 91 533 51 43
Fax: 91 534 28 25

©AEMET.: Autorizado el uso de la información y su reproducción citando AEMET como autora de la misma