



Avance del Boletín Climatológico Mensual

Octubre de 2018 en ASTURIAS

Frío y húmedo, o muy húmedo

Octubre ha resultado un mes de contrastes. Aunque se ha calificado como frío, durante la primera mitad se presentó con ambiente cálido. Las temperaturas máximas superaron los 25°C en casi toda Asturias, y hasta los 30°C en algunas estaciones – Carreña, 30,6°C; Colunga, 30,3°C; Gijón, 29,5°C el día 13 –. La segunda quincena descendieron las temperaturas suavemente hasta los últimos días, cuando las temperaturas máximas en el interior se quedaron por debajo de 5°C, y llegaron las heladas a las zonas altas – en Degaña, la temperatura máxima del día 28 se quedó en 0°C; y en Pajares, el día 29, el termómetro no subió de -1,9°C–.

Respecto de las precipitaciones el comportamiento ha sido parecido: el mes ha sido seco en las dos primeras decenas, pero el episodio de la última semana ha acumulado entre los días 27 y 29, de forma prácticamente generalizada, cantidades superiores a los cien litros por metro cuadrado – Castropol, 132 mm; Llanes, 111 mm; Gijón, 132 mm; Oneta, 156 mm; Oviedo, 133 mm –, lo que permite calificar como húmedo el mes en su conjunto. Este último episodio con bajas temperaturas y abundante precipitación, ha dejado una situación insólita de nevadas abundantes a finales de octubre. Se acumularon más de 50 cm de nieve sobre el suelo a 1000 m de altitud, y se vieron caer copos entre el domingo y el lunes, en algunas comarcas, a 200 m de altitud sobre el nivel del mar. Hemos presenciado, por tanto, un episodio de nevadas tempranas muy poco común, desconocido al menos desde los años 60.

La insolación ha superado holgadamente el valor medio. Contabilizó 178 y 173 horas de sol en los observatorios del Aeropuerto de Asturias y de Oviedo, lo que supone un 27% y 21% más de lo esperado en octubre, respectivamente.

El viento sopló conforme a lo esperado en octubre, superando ligeramente los 8000 km.

Se detectaron 196 descargas procedentes de rayos en cinco días de tormenta. La mayor parte se produjeron entre los días 27 y 29, y cayeron sobre la costa occidental.

DESCRIPCIÓN SINÓPTICA

Predominaron las altas presiones durante la primera decena, con el centro del anticiclón situado en el atlántico norte. La segunda decena comenzó con un conjunto de borrascas ocupando el atlántico. Entre ellas, el huracán Leslie – convertido en tormenta – que desde las islas Azores se trasladó hacia el nordeste afectando la región los días 13 y 14. Los días siguientes volvió el anticiclón a centrarse sobre el golfo de Vizcaya, hasta que se retiró el día 25 y facilitó la entrada de flujo canalizado del norte, frío y húmedo procedente del ártico que marcó las características de octubre.



AEMet

VALORES EXTREMOS EN LA REGIÓN DURANTE EL MES

- Temperatura máxima más alta: 30,7°C el día 13 en Gijón Campus.
- Temperatura mínima más baja: -3,9°C el día 28 en Leitariegos.
- Máxima precipitación recogida en 24h: 77,7 mm (l/m²) el día 27 en Oneta.
- Racha máxima: 114 km/h el día 12 en Ouria de Taramundi.

VALORES REGISTRADOS DE TEMPERATURA Y PRECIPITACIÓN

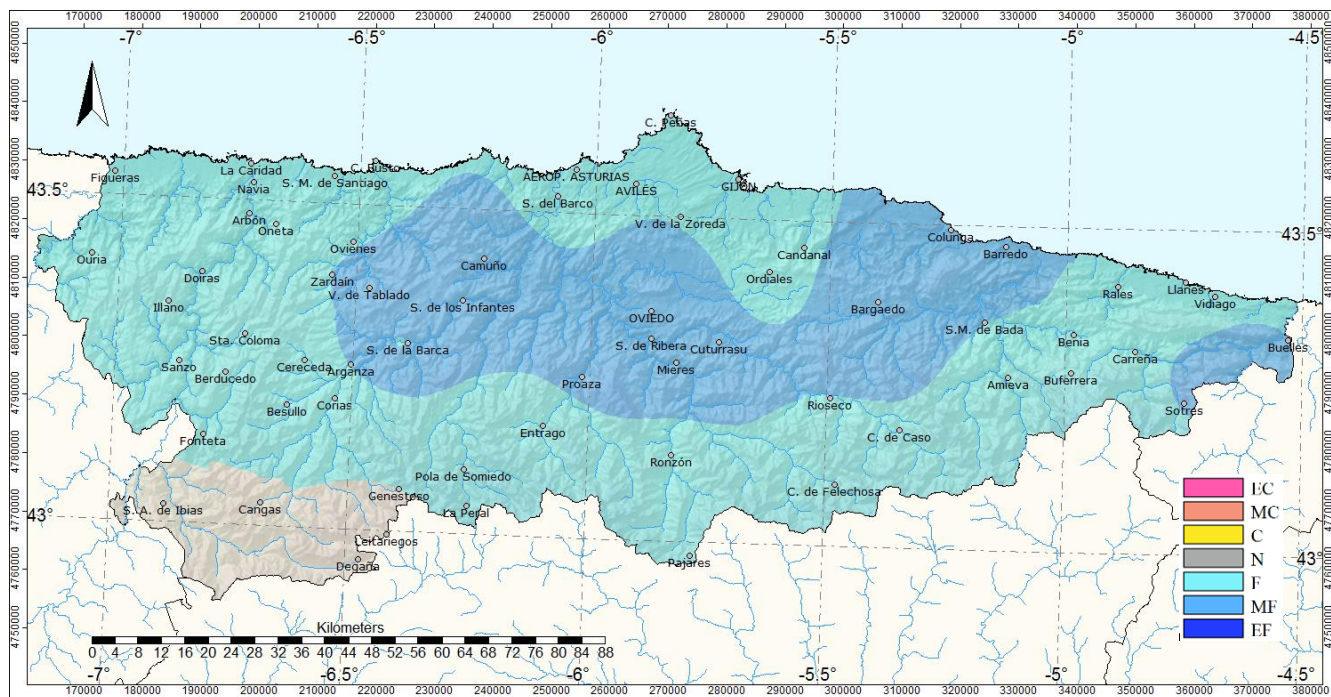
Estación	Media de las temperatura máximas (°C)	Media de las temperaturas mínimas (°C)	T media mensual (°C) (valor normal)	Precipitación l/m ² (valor normal)
Oviedo	17,9°	9,3°	13,6° (14,6°)	211,3 (98,5)
Avilés (Aeropuerto)	18,8°	9,8°	14,3° (15,0°)	174,1 (118,1)
Gijón (Musel)	18,7°	12,0°	15,4° (15,1°)	166,5 (103,9)
Amieva	20,0°	6,6°	13,3° (14,3°)	117,4 (113,7)
Soto de la Barca	18,7°	8,0°	13,4° (14,6°)	176,2 (97,8)
Degaña	14,1°	5,0°	9,5° (9,7°)	116,2
Ouria	16,9	9,0°	12,9°	205,8 (136,2)



AEMet

CARÁCTER TÉRMICO

Octubre ha sido frío con carácter general, y muy frío en las comarcas centrales de la comunidad.



Carácter térmico del mes de octubre de 2018

EC: Extremadamente cálido; MC: Muy cálido; C: Cálido; N: Normal; F: Frío; MF: Muy frío; EF: Extremadamente frío.

MITECO

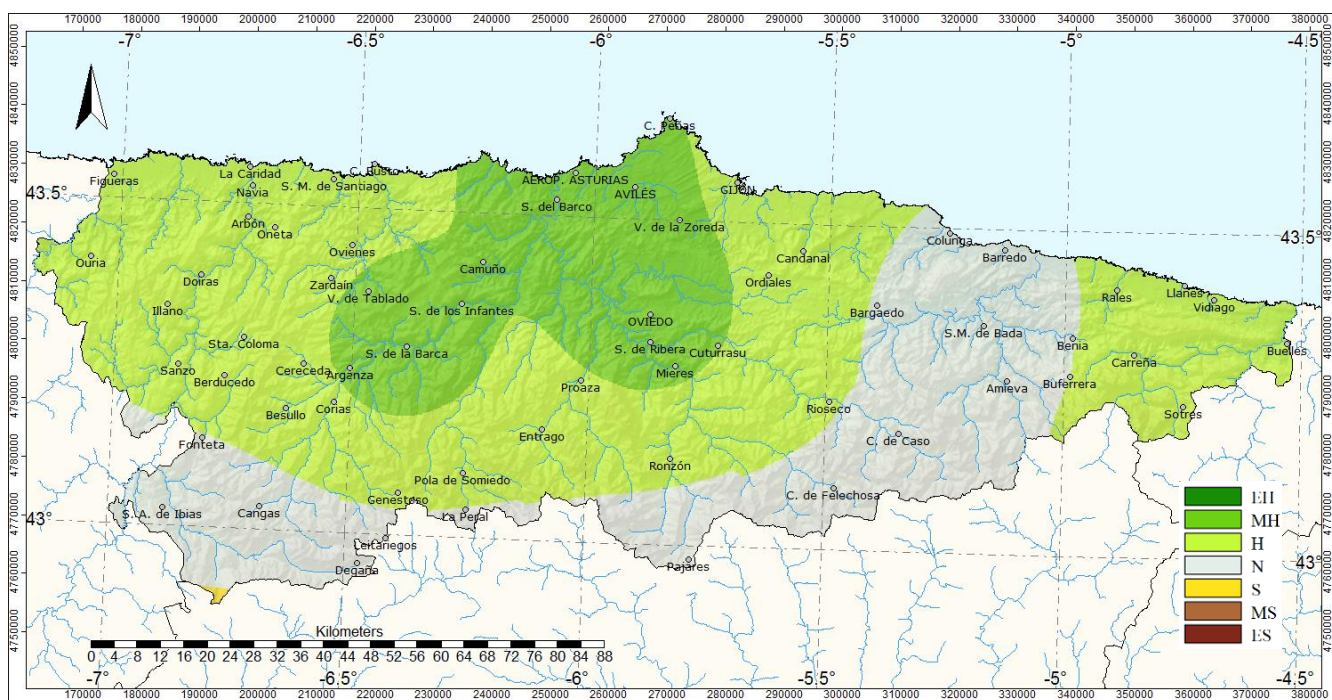
Agencia Estatal de Meteorología



AEMet

- CARÁCTER PLUVIOMÉTRICO

Octubre ha sido húmedo en general. En la cuenca central ha sido muy húmedo y en las zonas altas de la cordillera normal. Las precipitaciones de nieve caídas durante los últimos días del mes pueden calificarse como muy poco habituales en esta época.



Carácter pluviométrico del mes de octubre de 2018

EH: Extremadamente húmedo; MH: Muy húmedo; H: Húmedo; N: Normal; S: Seco; MS: Muy seco; ES: Extremadamente seco.

NOTA: Todos los datos y valoraciones que se incluyen en este avance climatológico tienen carácter provisional. La información contenida en este Avance Climatológico está referida al periodo de referencia 1981-2010. Las temperaturas se expresan en °C y las precipitaciones en mm (l/m²) En los observatorios no principales, se anota el valor medio de la serie en lugar del valor normal.

Oviedo, día 7 de noviembre de 2018
Delegación Territorial de AEMET en Asturias

©AEMET: Autorizado el uso de la información y su reproducción citando a AEMET como autora de la misma.

MITECO

Agencia Estatal de Meteorología