



Avance del Boletín Climatológico Mensual

Enero de 2016 ASTURIAS

Muy cálido en general, con precipitación irregularmente distribuida

DESCRIPCIÓN CLIMATOLÓGICA

Enero ha transcurrido muy cálido, manteniéndose el carácter que se repite cada mes -con la excepción de septiembre- desde abril de 2015. En Ranón, se ha superado el valor máximo de la temperatura media mensual, y de la temperaturas media de las máximas y las mínimas diarias; en Oviedo la temperatura máxima del día 24 ha sido la más alta registrada nunca en enero, y la media mensual de las temperaturas máximas también ha sido récord.

La circulación zonal predominante, en un régimen más propio de otoño que de la estación invernal, y la posición del anticiclón -que no ha ocupado en todo el mes el interior de Europa- ha condicionado la llegada de las perturbaciones y el tiempo asociado. La precipitación se ha distribuido de oeste a este, como reflejo de la situación dominante.

En la primera decena, el paso de grandes borrascas atlánticas ha dejado precipitaciones a diario. En cantidades significativas en la cordillera y el tercio occidental de Asturias, donde algunas localidades han padecido inundaciones por el exceso de lluvia. Entre los días 6 y 10, en Degaña, p.e., se recogieron 187 mm; 176 mm en Cabo Busto y 150 mm en Castropol. Durante la segunda, el régimen zonal alternó con vientos del norte y noroeste fríos. Descendieron las temperaturas de forma apreciable -con heladas en el interior, y en zonas altas-, y entre los días 12 a 15 se produjo el primer temporal del invierno, que cubrió de nieve la región por encima de 1000 m.

En la tercera decena, la posición del anticiclón sobre la península Ibérica y el Mediterráneo favoreció el predominio del flujo del sur y suroeste en superficie. Las temperaturas subieron, y el día 24 se produjo una situación extraordinaria, en la que se rozaron los 25° C de temperatura máxima, en muchos casos el valor más alto registrado hasta la fecha en un mes de enero. En Amieva-Camporrioni se registraron 25,0° C; en Carreña de Cabrales, 24,7° C; en Oviedo, 23,7° C.

El viento ha soplado de componente oeste principalmente. Sopló fuerte durante la primera decena en particular, con rachas que superaron los 80km/h en observatorios del litoral y de la cordillera.

La insolación medida ha estado un 10% por debajo de la esperada, 84 h en Ranón y 102 h en Oviedo.

A lo largo de la primera decena el anticiclón permaneció en la latitud de las islas Canarias -más al sur de su posición habitual-, lo que facilitó la llegada de extensas borrascas atlánticas. Durante la segunda, se mantuvo el régimen zonal pero, se rompió a mediados de mes y llegaron vientos del norte y noroeste, fríos y cargados de humedad. En la última decena el anticiclón extendido desde Canarias hasta Centroeuropa bloqueó la circulación del oeste, lo que se tradujo en menos precipitación y provocó la extraordinaria subida de temperaturas del día 24.



VALORES EXTREMOS EN LA REGIÓN DURANTE EL MES

- Temperatura máxima más alta: 25,5°C el día 24 en Bargaedo.
- Temperatura mínima más baja: -6,3°C el día 20 en Leitariegos.
- Máxima precipitación recogida en 24h: 88,3 mm (l/m²) el día 7 en Castropol.
- Racha máxima: 139 km/h el día 3 en Cabo Busto.

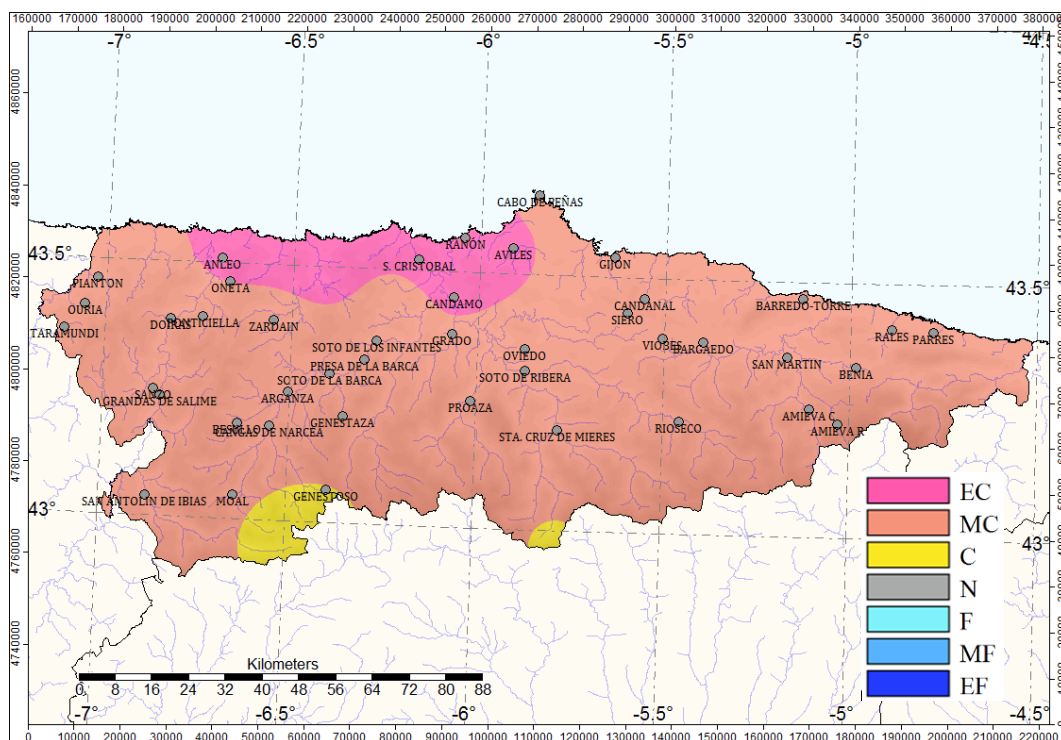
VALORES REGISTRADOS DE TEMPERATURA Y PRECIPITACIÓN

Estación	Media de las temperatura máximas (°C)	Media de las temperaturas mínimas (°C)	T media mensual (°C) (valor normal)	Precipitación l/m ² (valor normal)
Oviedo	14,4°	6,7°	10,5° (8,3)	134,9 (83,6)
Avilés (Aeropuerto)	15,8°	8,0°	11,9° (9,4)	181,7 (102,8)
Gijón (Musel)	15,9°	9,3°	12,6° (8,9)	158,5 (83,3)
Amieva (Camporriondi)	15,8°	5,5°	10,7° (7,7)	114,0 (119,7)
Soto de la Barca	13,9	5,5	9,7 (7,5)	195,3 (91,3)
Degaña	5,7°	0,2°	3,0° (3,0)	333,0
Ouria	13,1°	6,9°	10,0°	268,1



AEMet

- **Carácter general las temperaturas.**
En toda la región, el mes de enero ha resultado muy cálido, salvo en el litoral occidental donde ha resultado extraordinariamente cálido.



Carácter térmico del mes de enero de 2016

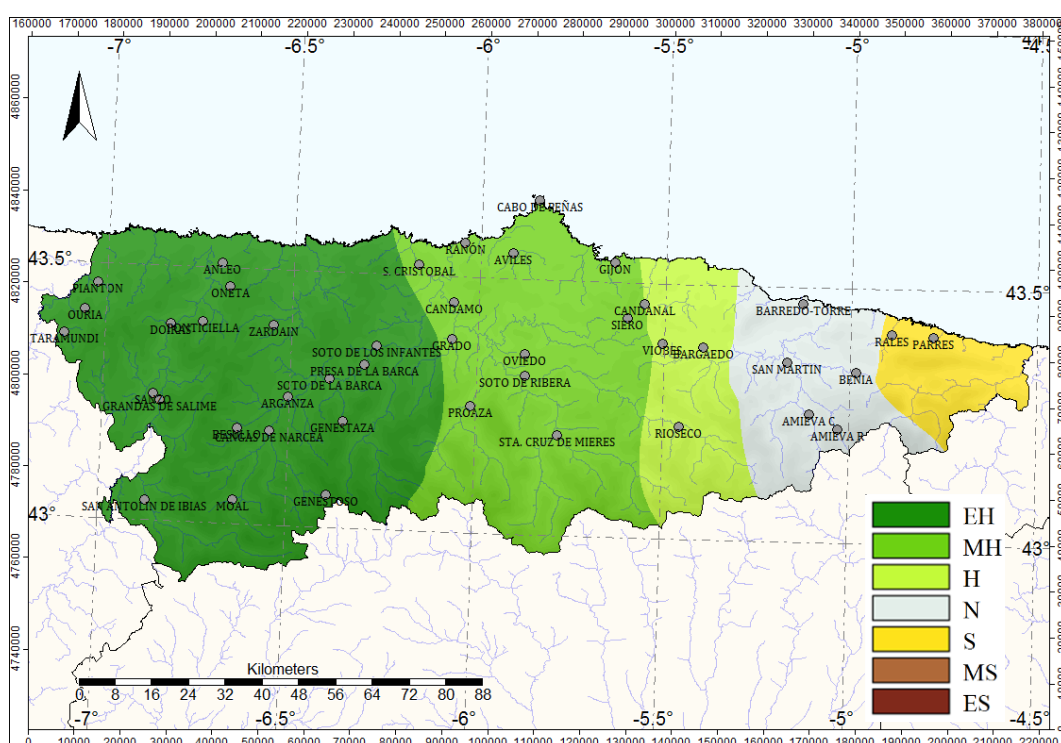
EC: Extremadamente cálido; MC: Muy cálido; C: Cálido; N: Normal; F: Frío; MF: Muy frío; EF: Extremadamente frío.



AEMET

- **Carácter general de la precipitación**

El carácter pluviométrico se ha distribuido en bandas de oeste a este. En el tercio occidental, donde los frentes han incidido de forma persistente, el mes ha resultado extremadamente húmedo. Hacia el este, se aprecia la disminución de la precipitación por el efecto combinado de la circulación de las borrascas y el relieve.



Carácter pluviométrico del mes de enero de 2016

EH: Extremadamente húmedo; MH: Muy húmedo; H: Húmedo; N: Normal; S: Seco; MS: Muy seco; ES: Extremadamente seco.

NOTA: Todos los datos y valoraciones que se incluyen en este avance climatológico tienen carácter provisional. A partir de enero de 2015 la información contenida en los Avances Climatológicos de AEMET está referida para todas las variables climáticas al nuevo periodo de referencia 1981-2010, por lo que pueden existir diferencias significativas con los resultados que se obtendrían con el periodo de referencia anterior (1971-2000) Las temperaturas se expresan en °C y las precipitaciones en mm (l/m²) En los observatorios no principales, se anota el valor medio de la serie en lugar del valor normal.

Oviedo, día 5 de febrero de 2016
Delegación Territorial de AEMET en Asturias

©AEMET: Autorizado el uso de la información y su reproducción citando a AEMET como autora de la misma.

MINISTERIO
DE AGRICULTURA, ALIMENTACIÓN
Y MEDIO AMBIENTE

Agencia Estatal de Meteorología