



## Avance del Boletín Climatológico Mensual

*Abril de 2015 en ASTURIAS.*

**Muy cálido y ligeramente seco.**

### DESCRIPCIÓN CLIMATOLÓGICA

Abril ha roto la tendencia de abundante lluvia y frío de los últimos meses. La precipitación recogida no ha superado los valores típicos, las temperaturas han estado por encima de las esperadas en esta época del año desde el primer día del mes, y la insolación ha sido prolongada -el registro de 199 horas de sol en Avilés supone el tercer abril más soleado de la serie-. Durante la primera quincena solo se ha producido precipitación entre los días 9 y 10, durante un breve episodio de lluvias asociado con el paso de una borrasca sobre la Península Ibérica, que dejó entre 20 y 30 mm de precipitación. Desde los primeros días las temperaturas se situaron ligeramente por encima de los valores normales, tanto las mínimas como las máximas y en una tendencia ascendente.

Durante la segunda quincena se restableció la circulación del oeste, y el paso de distintos frentes fue dejando precipitaciones sobre la región. Aunque se ha recogido lluvia doce de los últimos quince días, fue el último temporal el que permitió equilibrar el balance pluviométrico del mes, aportando en todo el episodio unos 50 mm de precipitación. Las temperaturas en esta segunda quincena, tanto las máximas como las mínimas, se mantuvieron por encima de los valores típicos de estos días.

### Características Sinópticas

Durante la primera quincena de abril el ambiente estuvo dominado por la presencia de un extenso anticiclón entre las islas Azores y el Canal de la Mancha, aunque entre los días 8 a 10 atravesó la Península Ibérica de sur a norte, una depresión formada en el golfo de Cádiz. La segunda quincena del mes estuvo dominada por la circulación zonal y el tránsito de sucesivas perturbaciones.



VALORES EXTREMOS EN LA REGIÓN DURANTE EL MES

- Temperatura máxima más alta: 28.0 °C el día 14 en Amieva Camporriondi
- Temperatura mínima más baja: -0.8 °C el día 3 en Degaña Coto Cortés y el 19 en Pajares.
- Máxima precipitación recogida en 24h: 30.0 mm (l/m<sup>2</sup>) el día 26 en Cuevas de Felechosa.
- Racha máxima: 98 km/h el día 30 en Cabo Busto.

VALORES REGISTRADOS DE TEMPERATURA Y PRECIPITACIÓN

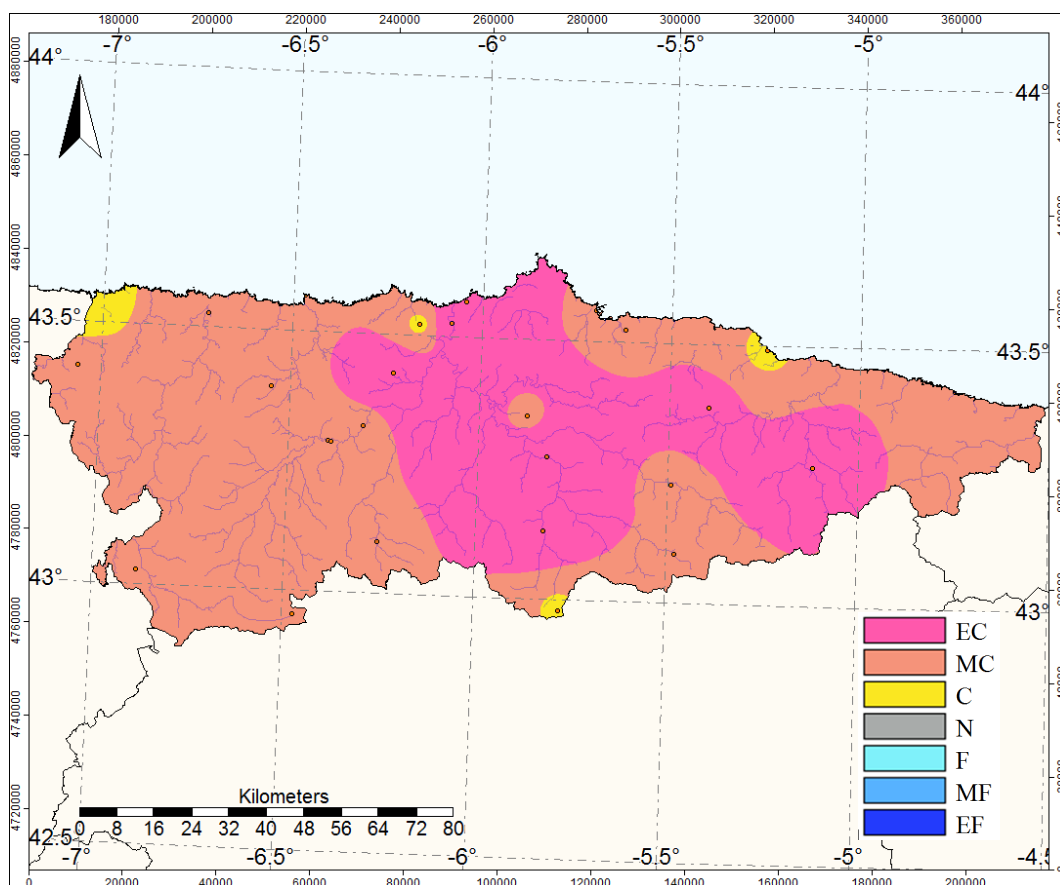
Estación	Media de las temperaturas máximas (°C)	Media de las temperaturas mínimas (°C)	T media mensual (°C) (valor normal)	Precipitación l/m <sup>2</sup> (valor normal)
Oviedo	17.9°	9.0°	13.4° (11.2)	110.2 (99.9)
Avilés (Aeropuerto)	17.9°	9.3°	13.6° (11.3)	71.7 (99.2)
Gijón (Musel)	17.3°	11.3°	14.3° (11.9)	66.9 (87.5)
Amieva (Camporriondi)	20.1°	7.3°	13.7° (11.4°)	108.2 (126.3)
Soto de la Barca	19.0°	7.7°	13.3° (11.6)	87.3 (100.0)
Degaña	13.6°	3.5°	8.6° (6.6)	121.5
Navia (ENCE)	16.1°	7.6°	13.7° (12.2)	75.1



AEMet

- Carácter general las temperaturas.

El ambiente durante el mes de abril ha resultado muy caluroso en general, incluso en zonas del interior ha alcanzado carácter extraordinarios. En Avilés, ha sido el tercer abril más caluroso de toda la serie, detrás de 2011 y 2014.

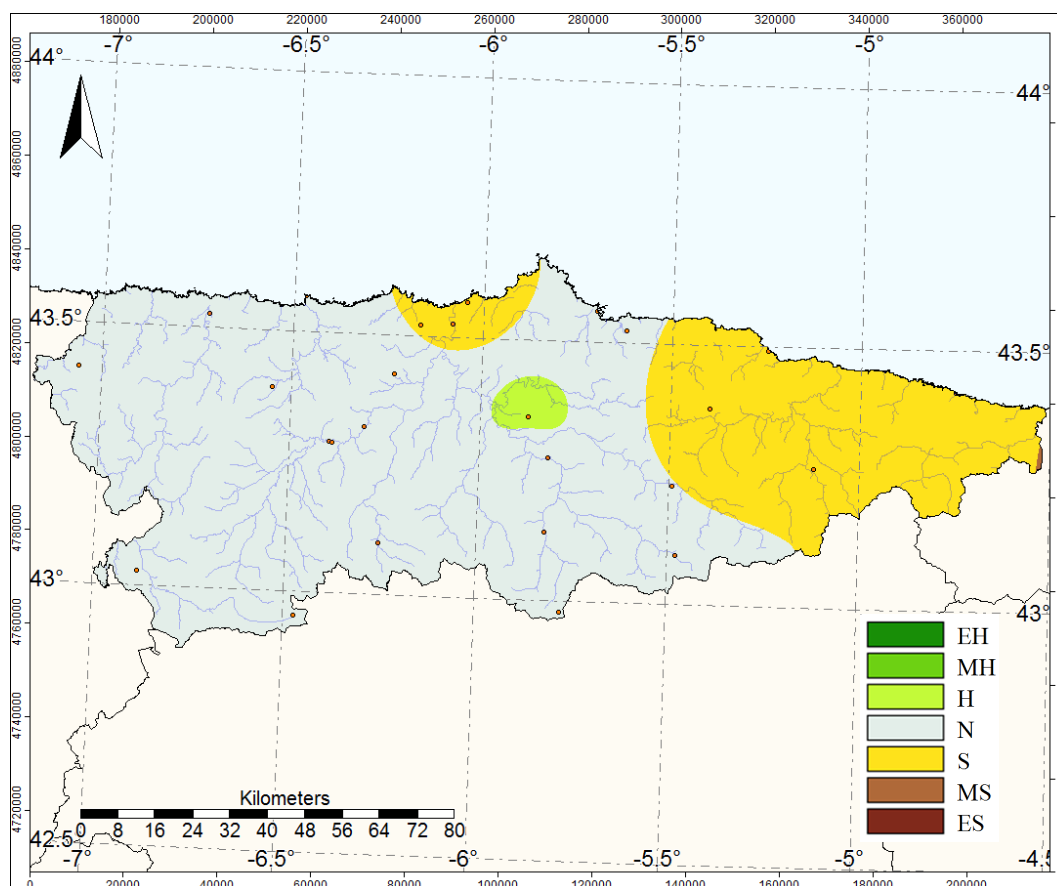


Carácter térmico del mes de abril de 2015

EC: Extremadamente cálido; MC: Muy cálido; C: Cálido; N: Normal; F: Frío; MF: Muy frío; EF: Extremadamente frío.

- **Carácter general de la precipitación.**

El mes de abril ha resultado normal en las zonas occidental y central del Principado, y seco en el tercio oriental.



*Carácter pluviométrico del mes de abril de 2015*

EH: Extremadamente húmedo; MH: Muy húmedo; H: Húmedo; N: Normal; S: Seco; MS: Muy seco; ES: Extremadamente seco.

*NOTA: Todos los datos y valoraciones que se incluyen en este avance climatológico tienen carácter provisional. A partir de enero de 2015 la información contenida en los Avances Climatológicos de AEMET está referida para todas las variables climáticas al nuevo periodo de referencia 1981-2010, por lo que pueden existir diferencias significativas con los resultados que se obtendrían con el periodo de referencia anterior (1971-2000) Las temperaturas se expresan en °C y las precipitaciones en mm (l/m<sup>2</sup>) En los observatorios no principales, se anota el valor medio de la serie en lugar del valor normal.*

Oviedo, día 14 de mayo de 2015  
Delegación Territorial de AEMET en Asturias

©AEMET: Autorizado el uso de la información y su reproducción citando a AEMET como autora de la misma.