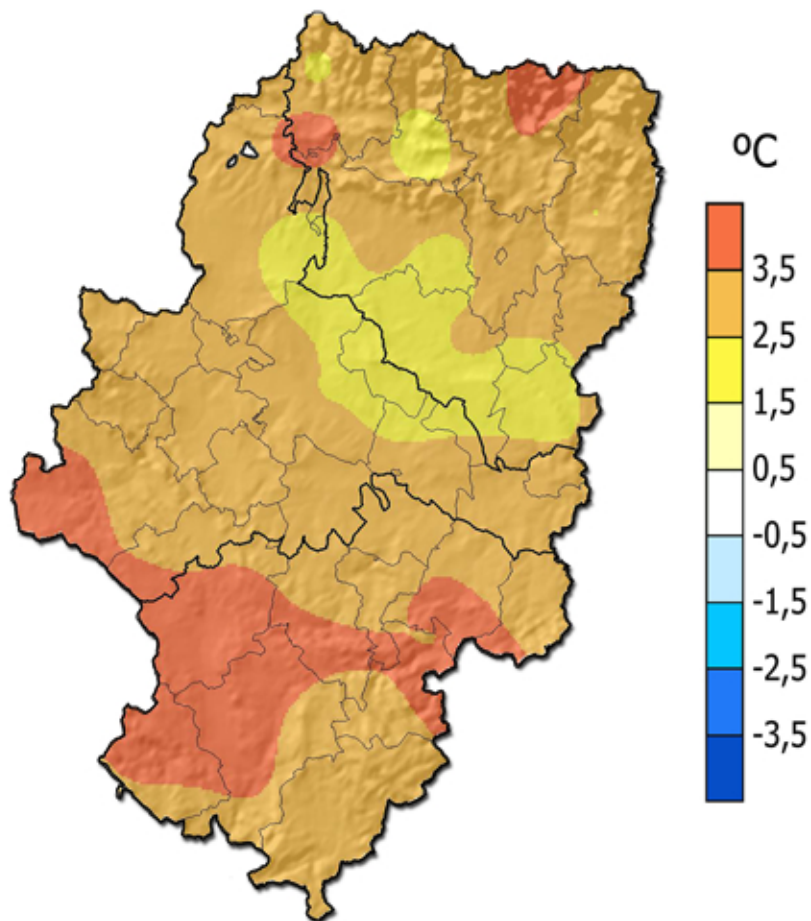


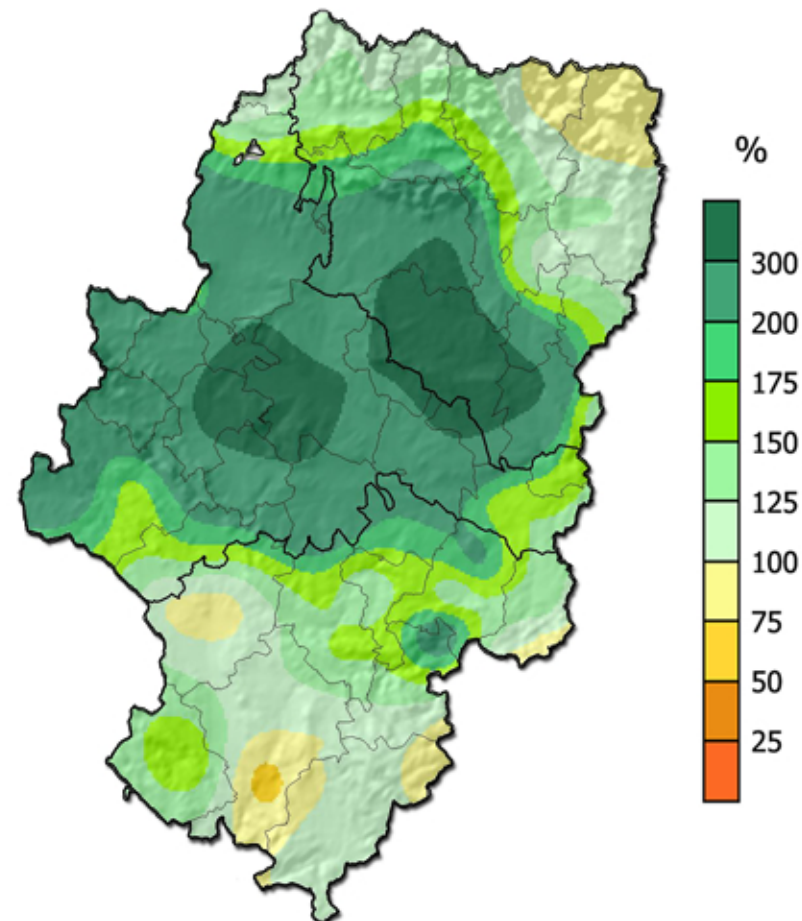
# TEMPERATURAS anomalías



En general, el mes de junio tuvo un comportamiento **extremadamente cálido** en la mayor parte de Aragón. Las anomalías oscilaron entre valores de +2,1 °C en Huesca-Pirineos y de +4,4 °C en Bello, con un promedio regional de +3,1 °C. Es de destacar, entre otras efemérides, que en el Observatorio de Teruel se registraron 22,5 °C de media mensual liderando los valores de la serie histórica para el mes de junio desde 1986, al superar los 21,7 °C del año 2012.

	Normal mes (°C)	Jun 2017 (°C)	Anomalía (°C)	Carácter
ZARAGOZA/AEROPUERTO	22,7	25,7	3,0	Muy Cálido
HUESCA/PIRINEOS	21,1	23,2	2,1	Muy Cálido
TERUEL	18,8	22,5	3,7	Extrem. Cálido

# PRECIPITACIONES porcentaje acumulado



El carácter pluviométrico de junio fue en general **muy húmedo**, aunque hubo zonas donde fue seco como en el Pirineo oriental y en Teruel capital. El porcentaje de precipitación promedió un **181%** con respecto a las normales de referencia, con un rango que osciló entre valores alrededor del 70% en el Observatorio de Teruel y del 380% en el Aeropuerto de Zaragoza.

	Normal mes (mm)	Jun 2017 (mm)	Anomalía (mm)	Porcentaje (%)	Carácter
ZARAGOZA/AEROPUERTO	26,4	100,1	73,7	379	Extrem. Húmedo
HUESCA/PIRINEOS	35,4	125,6	90,2	355	Muy Húmedo
TERUEL	43,0	30,4	-12,6	71	Normal