

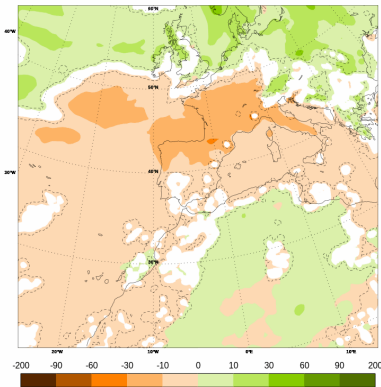
## Predicción para las próximas tres semanas

Información elaborada el lunes 8 de junio de 2026

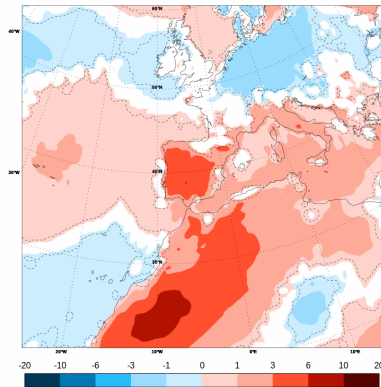
### Tendencia para el período del 8 de junio al 28 de junio de 2026

Se representan a continuación los mapas de anomalías respecto de la climatología de 20 años del modelo de predicción del Centro Europeo (EPS subestacional) de los valores medios semanales de la temperatura a 2 metros en °C y de la precipitación total en mm. Se blanquean las áreas donde la serie de valores previstos del EPS subestacional no es significativamente diferente de la climatología del modelo. Las predicciones están sujetas a incertidumbres que suelen incrementarse al aumentar el plazo de predicción.

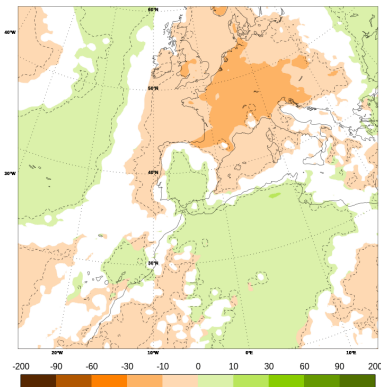
Anomalia de precipitación acumulada. Unidades: mm.  
Validez: del 8 de junio de 2026 al 14 de junio de 2026.



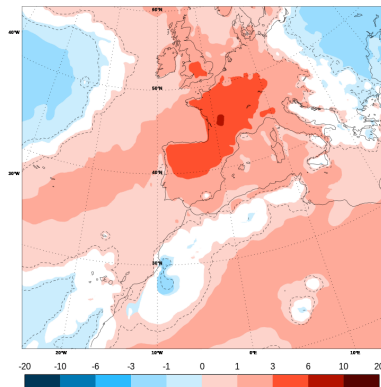
Anomalia de temperatura a 2 m. Unidades: °C.  
Validez: del 8 de junio de 2026 al 14 de junio de 2026.



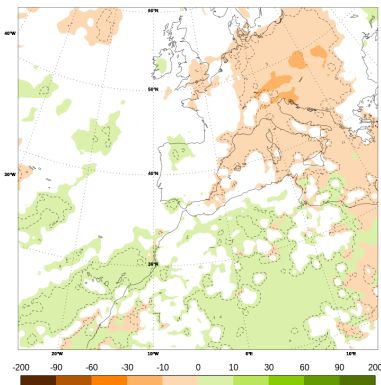
Anomalia de precipitación acumulada. Unidades: mm.  
Validez: del 15 de junio de 2026 al 21 de junio de 2026.



Anomalia de temperatura a 2 m. Unidades: °C.  
Validez: del 15 de junio de 2026 al 21 de junio de 2026.



Anomalia de precipitación acumulada. Unidades: mm.  
Validez: del 22 de junio de 2026 al 28 de junio de 2026.



Anomalia de temperatura a 2 m. Unidades: °C.  
Validez: del 22 de junio de 2026 al 28 de junio de 2026.

