

AGENCIA ESTATAL DE METEOROLOGÍA ***Predicción para las próximas tres semanas*** ***Información elaborada el 20 de marzo de 2020***

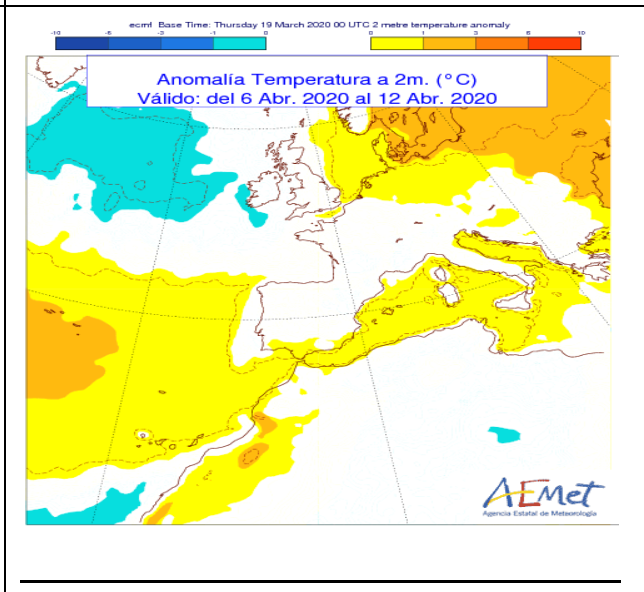
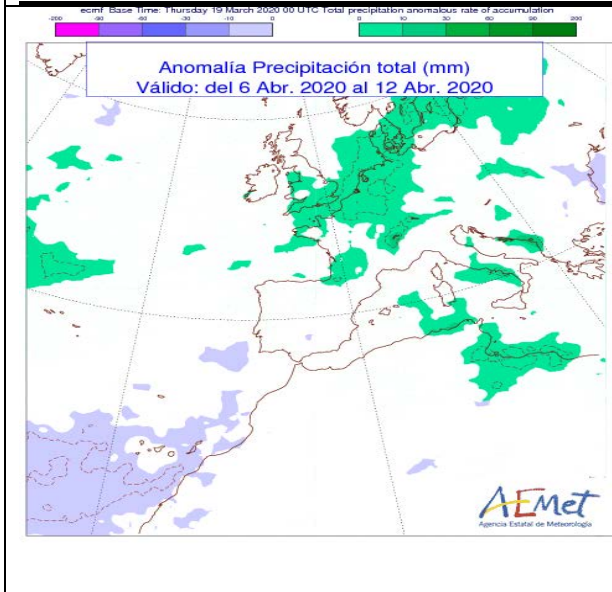
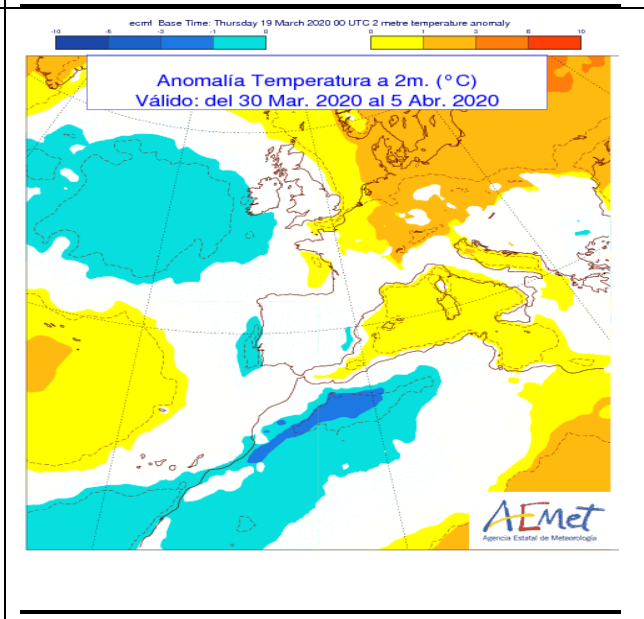
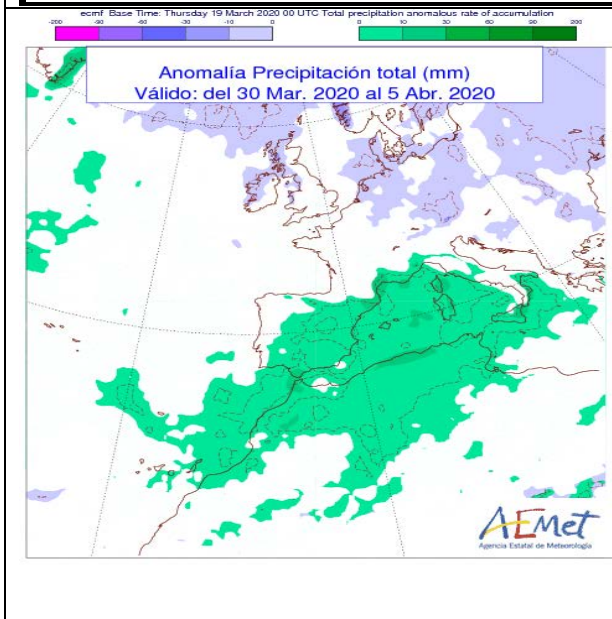
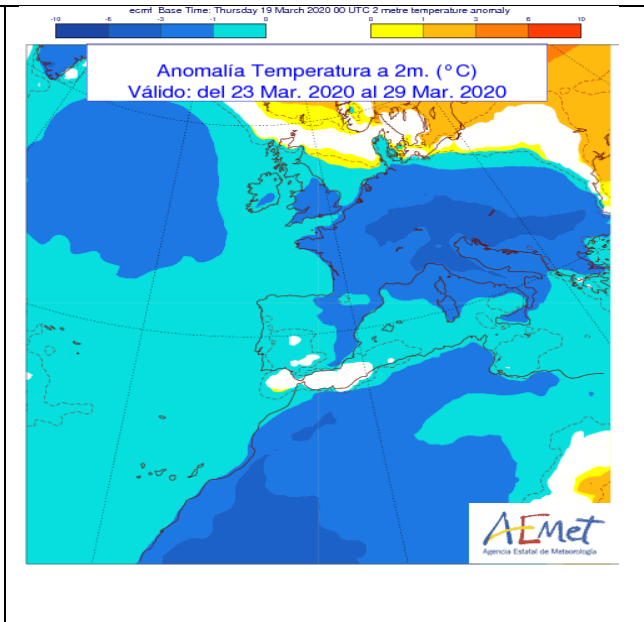
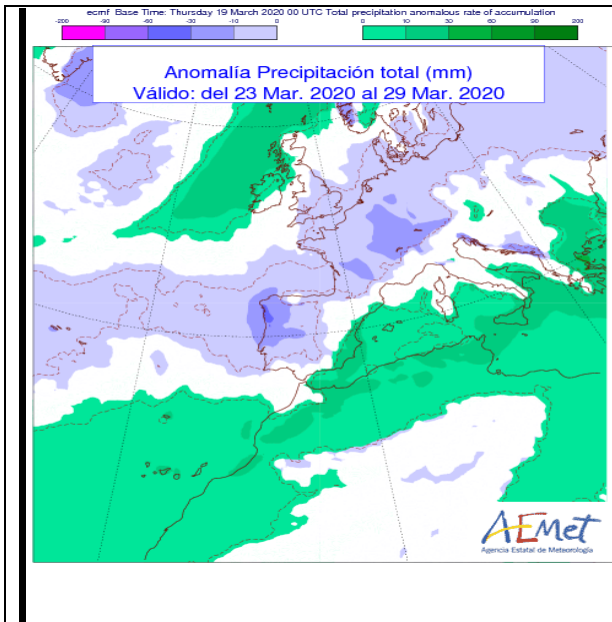
Resumen de predicción para los próximos días

Durante este fin de semana el tiempo se verá afectado por una baja centrada aproximadamente en el noroeste peninsular. Esta baja lleva asociado un frente que dejará precipitaciones intensas a última hora de hoy en Extremadura y Andalucía occidental, el sábado en el resto de Andalucía, Murcia y el sur de la Comunidad Valenciana y el domingo en el norte de esta Comunidad y en el sur de Cataluña. También se producirán precipitaciones más débiles en otras zonas de la Península y en Baleares. Además se espera un descenso de las temperaturas. En Canarias habrá viento del norte y precipitaciones débiles en el norte de las islas hoy y el sábado, pero el domingo se espera que arrecie el viento del noroeste y que se produzcan precipitaciones significativas.

Para la semana que viene, se espera que el lunes 23 se den precipitaciones débiles en el Cantábrico y más intensas y con tormenta en el litoral mediterráneo y Pirineos, mientras que el martes las precipitaciones quedan restringidas al sureste peninsular y Melilla, donde, debido a vientos fuertes del noreste, podrían ser de cierta intensidad. En Canarias se mantienen las precipitaciones intensas el lunes, con vientos fuertes del noroeste, mejorando el martes. A partir del miércoles 25 la situación cambia. El tiempo mejora sensiblemente en el área mediterránea a la vez que un frente atlántico afecta al norte peninsular con precipitaciones, descenso de las temperaturas, así como con nevadas en los sistemas montañosos. Aunque la incertidumbre de la predicción aumenta en los siguientes días, lo más probable es que el resto de la semana predominen los vientos del oeste o noroeste, y que algún otro frente atlántico afecte a la Península, especialmente a su mitad norte. Por tanto, se esperan precipitaciones en el tercio norte peninsular y en zonas montañosas orientadas al oeste, sin que puedan descartarse casi en ningún punto de la península ni en Baleares. Las temperaturas tienden a bajar el jueves 26 y a mantenerse sin cambios después, por lo que continuarían produciéndose nevadas en áreas montañosas. En Canarias, viento del norte o del noreste, con precipitaciones quizá de cierta intensidad en el norte de las islas.

Tendencia general para el periodo del 23 de marzo al 12 de abril de 2020

Se representan a continuación los mapas de anomalías respecto de la climatología de 20 años del modelo de predicción del Centro Europeo (VarEPS-Mensual), de los valores medios semanales de dos variables meteorológicas: la temperatura a 2 metros (T 2m) en °C y la Precipitación Total (PCP) en mm. Utilizando técnicas estadísticas se blanquean aquellas áreas donde la serie de valores previstos del VarEPS-Mensual no es significativamente diferente de la serie de los valores de la climatología del modelo.



Nota Las tendencias mensuales se obtienen a partir de los productos del modelo de predicción mensual del Centro Europeo de Predicción a Medio Plazo. Estas predicciones están sujetas a incertidumbres que, por un lado, se incrementan al aumentar el plazo de predicción y, por otro, son más elevadas cuando se realiza una interpretación de los productos a escala regional, sobre zonas de tamaño relativamente reducido.