

## Predicción Especial para Operación Paso del Estrecho (Elaborada el jueves, 14 de septiembre de 2017)

### PARTE 0. PORTADA. RESUMEN

#### Viernes 15 de septiembre de 2017

Avisos/ Localidad (zona)	Alicante (Litoral Sur)	Almería (Poniente y capital)	Motril (Costa granadina)	Málaga (Sol y Guadalhorce)	Algeciras (Estrecho)	Tarifa (Estrecho)	Ceuta	Melilla
Temperatura	36/39/42	36/39/42	36/39/42	36/39/42	36/39/42	36/39/42	36/39/42	36/39/42
Precipitación en 1 h	20/40/90	15/30/60	15/30/60	15/30/60	15/30/60	15/30/60	15/30/60	15/30/60
Precipitación en 12 h	60/100/180	40/80/120	40/80/120	40/80/120	40/80/120	40/80/120	40/80/120	40/80/120
Racha máxima de viento (km/h)	70/90/130	70/90/130	70/90/130	70/90/130	80/100/140	80/100/140	80/100/140	80/100/140
Estado del mar, costa (viento-oleaje)	F7/F8-9/F-10 3M/4M/7M	F7/F8-9/F-10 3M/4M/7M	F7/F8-9/F-10 3M/4M/7M	F7/F8-9/F-10 3M/4M/7M	F7/F8-9/F-10 4M/5M/8M	F7/F8-9/F-10 4M/5M/8M	F7/F8-9/F-10 4M/5M/8M	F7/F8-9/F-10 3M/4M/7M
Estado del mar, alta mar (viento-oleaje)	PALOS F7/F8-9/F-10 3M/4M/7M	ALBORÁN F7/F8-9/F-10 3M/4M/7M	ALBORÁN F7/F8-9/F-10 3M/4M/7M	ALBORÁN F7/F8-9/F-10 3M/4M/7M	ESTRECHO F7/F8-9/F-10 4M/5M/8M	ESTRECHO F7/F8-9/F-10 4M/5M/8M	ESTRECHO F7/F8-9/F-10 4M/5M/8M	ALBORÁN F7/F8-9/F-10 3M/4M/7M
Tormentas/Agua ceros (tierra/mar)	Algún aguacero	Algún aguacero						

#### Sábado 16 de septiembre de 2017

Avisos/ Localidad (zona)	Alicante (Litoral Sur)	Almería (Poniente y capital)	Motril (Costa granadina)	Málaga (Sol y Guadalhorce)	Algeciras (Estrecho)	Tarifa (Estrecho)	Ceuta	Melilla
Temperatura	36/39/42	36/39/42	36/39/42	36/39/42	36/39/42	36/39/42	36/39/42	36/39/42
Precipitación en 1 h	20/40/90	15/30/60	15/30/60	15/30/60	15/30/60	15/30/60	15/30/60	15/30/60
Precipitación en 12 h	60/100/180	40/80/120	40/80/120	40/80/120	40/80/120	40/80/120	40/80/120	40/80/120
Racha máxima de viento (km/h)	70/90/130	70/90/130	70/90/130	70/90/130	80/100/140	80/100/140	80/100/140	80/100/140
Estado del mar, costa (viento-oleaje)	F7/F8-9/F-10 3M/4M/7M	F7/F8-9/F-10 3M/4M/7M	F7/F8-9/F-10 3M/4M/7M	F7/F8-9/F-10 3M/4M/7M	F7/F8-9/F-10 4M/5M/8M	F7/F8-9/F-10 4M/5M/8M	F7/F8-9/F-10 4M/5M/8M	F7/F8-9/F-10 3M/4M/7M
Estado del mar, alta mar (viento-oleaje)	PALOS F7/F8-9/F-10 3M/4M/7M	ALBORÁN F7/F8-9/F-10 3M/4M/7M	ALBORÁN F7/F8-9/F-10 3M/4M/7M	ALBORÁN F7/F8-9/F-10 3M/4M/7M	ESTRECHO F7/F8-9/F-10 4M/5M/8M	ESTRECHO F7/F8-9/F-10 4M/5M/8M	ESTRECHO F7/F8-9/F-10 4M/5M/8M	ALBORÁN F7/F8-9/F-10 3M/4M/7M
Tormentas/Agua ceros tierra								

**Interpretación de las tablas:** Los valores separados por / son los umbrales para aviso amarillo/naranja/rojo del fenómeno fijados para la zona. Por ejemplo, para aviso de precipitación acumulada en 1 hora en Alicante, 20 mm es el umbral para aviso amarillo, 40 mm para aviso de nivel naranja y 90 mm para aviso de nivel rojo. Es decir, con intensidades inferiores a 20 mm en una hora no hay aviso (color verde), para intensidades comprendidas entre 20 y 40 mm en una hora hay aviso amarillo, para intensidades entre 40 y 90 mm hay aviso naranja y para intensidades superiores a 90 mm hay aviso rojo.



AEMet

## PARTE 1. PREDICCIÓN EN SUPERFICIE

Día 15, viernes:

Área	Nubosidad y Precipitación	Temperaturas (°C)	Viento
Cádiz	Cielos poco nubosos o despejados, con intervalos de nubes altas por la mañana.	Mínimas en descenso en Grazalema y sin cambios en el resto; máximas en descenso. Mínima 20 Máxima 27	Componente oeste, flojo en el interior.
Estrecho-Ceuta	Cielos poco nubosos o despejados, con intervalos de nubes altas por la mañana.	En ligero descenso. Ceuta: Mínima 19 Máxima 27	Poniente.
Melilla	Cielos poco nubosos o despejados, con intervalos de nubes medias y altas por la mañana.	Mínimas en ascenso y las máximas sin cambios. Mínima 23 Máxima 29	Poniente.
Málaga	Cielos poco nubosos o despejados.	Mínimas con pocos cambios; máximas en descenso, salvo en la mitad oriental del litoral, que se mantendrán con pocos cambios. Mínima 18 Máxima 34	Componente oeste, flojo en el interior.
Granada	Cielos poco nubosos, con nubosidad de evolución en zonas montañosas. No se descarta algún chubasco aislado y disperso en las comarcas limítrofes con Almería.	Mínimas con pocos cambios, localmente en descenso en el entorno de Sierra Nevada; máximas en descenso. Motril: Mínima 19 Máxima 27	Componente oeste, flojo en el interior, aumentando por la tarde.
Almería	Cielos poco nubosos, aumentando durante la tarde a nuboso con chubascos que pueden ir acompañados de tormentas, más probables al anochecer y en el interior; no se descarta que sean localmente fuertes en las comarcas más orientales.	Mínimas localmente en descenso en el interior y con pocos cambios en el resto; máximas en descenso, salvo en el Levante almeriense que permanecerán con pocos cambios. Mínima 20 Máxima 28	Componente este, predominando el sureste durante las horas centrales del día.
Alicante	Cielo cubierto con precipitaciones y chubascos ocasionalmente con tormenta, sin descartar que sean localmente fuertes en el norte.	En descenso, notable y localmente extraordinario en las máximas. Mínima 20 Máxima 29	En el litoral, noreste moderado a fuerte y en el resto, componente este flojo.



AEMet

## Día 16, sábado:

Área	Nubosidad y Precipitación	Temperaturas (°C)	Viento
Cádiz	Cielos poco nubosos o despejados.	En ligero descenso, salvo las máximas en el Litoral gaditano, que permanecerán sin cambios. Mínima 20 Máxima 26	Componente oeste, flojo en el interior.
Estrecho-Ceuta	Cielos poco nubosos o despejados. Intervalos de nubes bajas matinales en el área del Estrecho.	En ligero descenso. Ceuta: Mínima 18 Máxima 26	Poniente.
Melilla	Cielos poco nubosos o despejados.	En descenso. Mínima 19 Máxima 26	Poniente.
Málaga	Cielos poco nubosos o despejados.	En descenso. Mínima 16 Máxima 29	Componente oeste, flojo en el interior.
Granada	Cielos poco nubosos. Intervalos de nubes bajas en las comarcas más orientales, donde que junto con el litoral no se descarta chubascos que ocasionalmente pueden ir acompañados de tormentas durante la primera mitad del día.	En descenso, salvo las mínimas que permanecerán con pocos cambios en el litoral. Motril: Mínima 18 Máxima 25	Componente oeste, flojo en el interior.
Almería	Cielos nubosos, con predominio de nubes bajas. Probabilidad de chubascos tormentosos, que localmente podrían ser fuertes durante la primera mitad del día.	En descenso, siendo notable para las máximas en el interior. Mínima 18 Máxima 25	Componente este, con predominio del sureste durante las horas centrales del día.
Alicante	Cielo nuboso o cubierto con precipitaciones que pueden ser localmente fuertes en el litoral norte y mitad sur.	En descenso. Mínima 18 Máxima 24	En el litoral noroeste moderado con intervalos de fuerte. En el resto variable flojo.



AEMet

## Parte 2. Predicción marítima (hasta 20 millas de la costa)

Fecha de inicio: JUEVES, 14 de SEPTIEMBRE de 2017 a las 12:00 hora oficial

Fecha de fin: VIERNES, 15 de SEPTIEMBRE de 2017 a las 12:00 hora oficial

- **Aguas costeras de Cádiz:**

- de Guadalquivir a Cabo Roche: oeste fuerza 4, rolando al final del día a noroeste 4 o 5, tendiendo al final del periodo a oeste 4. Marejadilla al principio, aumentado rápidamente a marejada.

- de Cabo Roche a Punta Camarinal (Área Trafalgar): oeste fuerza 3 o 4, temporalmente noroeste de madrugada. Marejadilla, aumentando durante la tarde a marejada.

- de Punta Camarinal a Punta Carnero (Área Tarifa): poniente fuerza 4 o 5, temporalmente 6 en el este. Marejada, localmente fuerte marejada en el este. Áreas de regular.

- de punta Carnero a Punta Chullera (Área de Algeciras-Ceuta): oeste fuerza 4 o 5, arreciando por la mañana a fuerza 5 o 6. Marejada, localmente fuerte marejada en el area central.

- **Aguas costeras de Málaga:**

Oeste y suroeste 4 a 5 con intervalos de 6 al final. Marejada aumentando a fuerte marejada.

- **Aguas costeras de Granada:**

Oeste 4 a 5, ocasional y localmente sur 3 por la tarde. Marejada.

- **Aguas costeras de Almería:**

- costa sur Almería: oeste y suroeste 4 a 5, temporalmente componente sur 3 a 4 a partir de la mañana. Marejada.

- costa oriental Almería: oeste y suroeste 4 a 5 rolando a este y nordeste 3 a 5 de madrugada. Marejada. Algún aguacero a partir de medianoche.

- **Aguas costeras de Melilla:**

Poniente 3 a 4 con intervalos de 5. Marejada.

- **Aguas costeras de la isla de Alborán:**

Oeste y suroeste 4 a 5 con intervalos de 6 al final. Marejada aumentando a fuerte marejada.

- **Aguas costeras de Alicante:**

Sur y suroeste 4 a 5 rolando a norte de madrugada y arreciando a 5 a 6 al final. Rachas. Marejada aumentando a fuerte marejada. Aguaceros en el norte.

### TENDENCIA DE LOS AVISOS PARA LAS SIGUIENTES 24 HORAS.

Fecha de inicio: VIERNES, 15 de SEPTIEMBRE de 2017 a las 12:00 hora oficial

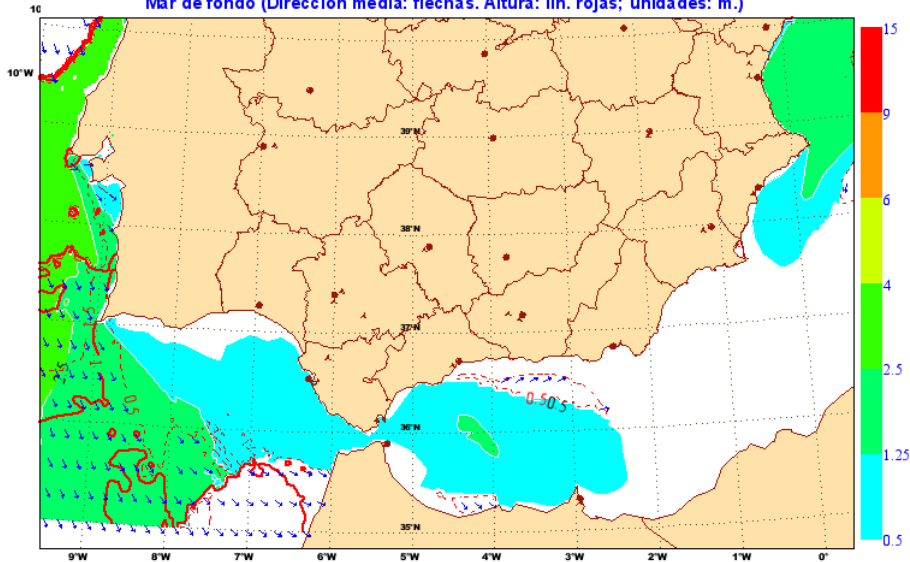
Fecha de fin: SABADO, 16 de SEPTIEMBRE de 2017 a las 12:00 hora oficial

SE ESPERAN CONDICIONES DE AVISO EN: AGUAS COSTERAS DE ALICANTE.



AEMet

SPOC (0.025°) 20170914 a 00 UTC. H+036. Validez: viernes, 15 de septiembre de 2017, a 12 UTC.  
Mar de viento (Altura: sombreado, escala Douglas)  
Mar de fondo (Dirección media: flechas. Altura: lin. rojas; unidades: m.)



SPOC (0.025°) 20170914 a 00 UTC. H+060. Validez: sábado, 16 de septiembre de 2017, a 12 UTC.  
Mar de viento (Altura: sombreado, escala Douglas)  
Mar de fondo (Dirección media: flechas. Altura: lin. rojas; unidades: m.)

