



OCTUBRE 2018 en la Región de Murcia

AVANCE CLIMATOLÓGICO MENSUAL

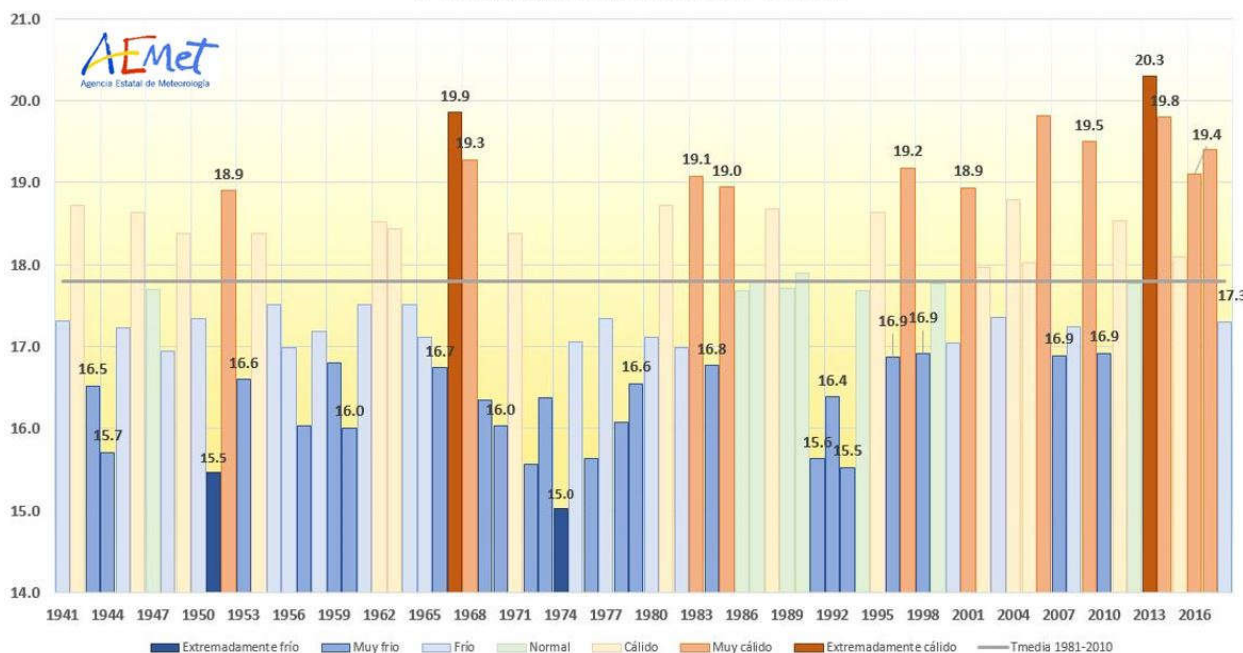
- El octubre más frío de los últimos 8 años.
- Húmedo en precipitaciones.

Durante el mes de octubre, la Región de Murcia se vio afectada por frecuentes borrascas que persistieron sobre la península ibérica; destacando las DANAs de los días 8 a 9, y 18 a 23, que conllevaron bajadas bruscas de las temperaturas; y los restos del ciclón tropical Leslie absorbido por una vaguada atlántica, del 15 al 17; dando lugar a numerosas precipitaciones, en ocasiones acompañadas de tormenta y con intensidades fuertes.

Temperaturas

La temperatura media mensual, 17,3 grados Celsius (°C) fue 0,5 °C más baja que el valor medio, siendo el carácter del mes "frío". Ha sido el mes de octubre más frío desde el año 2010, que registró una media de 16,9 °C, y es el quinto más frío del siglo XXI, después de los años 2007 y 2010 con 16,9 °C, 2000 con 17,1 °C, y 2008 con 17,2 °C. La media de las máximas fue de 22,7 °C, con una anomalía de -0.6 °C, la más baja desde 2008. La media de las mínimas, 11,9 °C, tuvo una anomalía de -0.4 °C, la más baja en 8 años, desde el año 2010.

Tª Media Región de Murcia. Mes de octubre.



Evolución de la temperatura media del mes de octubre, con información del carácter termométrico. 1941-2018

El día con la temperatura media más alta fue el 1, y el de la media más baja fue el 30. La media regional más alta de las temperaturas máximas se observó el día 7, registrándose ese día la temperatura más alta, 32,6 °C en Águilas.

CORREO ELECTRONICO:
dtmur@aemet.es

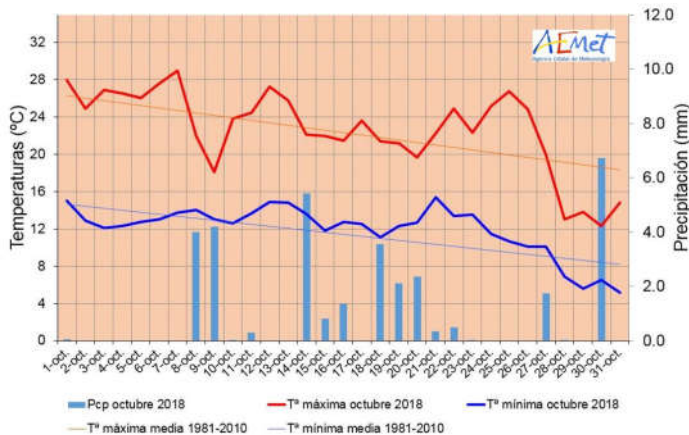
NOTA: Los datos empleados para elaborar este avance climatológico son provisionales y están sujetos a una posterior validación. Los valores medios de temperatura y precipitación se han calculado con los datos de 1981 a 2010. El carácter mensual se calcula comparando el valor del mes con lo quintiles obtenidos a partir del período normal, 1981 a 2010.

©AEMET: Autorizado el uso de la información y su reproducción citando AEMET como autora de la misma.

Avda. Libertad, 11
30107 Guadalupe (Murcia)
TEL.: 968 83 44 04
FAX.: 968 83 04 23



AEMet



Las máximas más bajas, en promedio, se observaron el día 30, pero durante los días 28, 29 y 30, se superaron, en muchas estaciones de la Región, las efemérides de máxima más baja para octubre. La máxima más baja se registró en Los Royos, Caravaca, con 7,9 °C el día 29.

Evolución mensual de las temperaturas máximas y mínimas, y la precipitación.

En la tabla adjunta se muestran algunas de las estaciones meteorológicas donde se superaron las efemérides de temperatura máxima más baja del mes de octubre.

| ESTACIÓN / SERIE | TªMAX_28 (°C) | TªMAX_29 (°C) | TªMax_30 (°C) | EFEMERIDE ANTERIOR (°C) | FECHA DE LA ANTERIOR EFEMÉRIDE |
|--|---------------|---------------|---------------|-------------------------|--------------------------------|
| Observatorio de Murcia (1984-2018) | - | - | 13.3 | 14.3 | 30/10/1993 |
| Observatorio de San Javier (1946-2018) | - | - | 12.0 | 14.8 | 13/10/1974 |
| Aguilas (2009-2018) | 17.5 | - | 16.5 | 18.5 | 29/10/2012 |
| Cartagena (1988-2018) | 16.2 | - | - | 16.5 | 23/10/1991 |
| Fuente Álamo (2008-2018) | 15.9 | - | 15.5 | 16.6 | 29/10/2008 |
| Torre Pacheco (2005-2018) | 16.2 | - | 16.4 | 17.0 | 29/10/2008 |
| Benizar (2008-2018) | 8.3 | 8.1 | - | 8.5 | 29/10/2008 |
| Caravaca F.Marqués (2009-2018) | 11.9 | 12.4 | 11.3 | 12.9 | 28/10/2012 |
| Jumilla El Albal (2009-2018) | 11.8 | 12.7 | 11.4 | 13.0 | 28/10/2012 |
| Archena | 14.7 | 15.8 | 11.7 | 16.3 | 29/10/2008-28/10/2012 |
| Mula (2005-2018) | 14.7 | - | 12.0 | 14.9 | 29/10/2008 |
| Los Royos (2006-2018) | 8.0 | 7.9 | - | 8.2 | 29/10/2008 |
| Zarcilla de Ramos (2008-2018) | 11.7 | - | 10.5 | 12.1 | 29/10/2008 |
| Puerto Lumbreras (1999-2018) | 14.0 | - | 12.3 | 14.8 | 09/10/2008 |
| Totana (2008-2018) | 16.2 | 16.7 | 14.8 | 17.0 | 23/10/2008 |
| Alhama (2004-2018) | 15.3 | - | 14.6 | 15.7 | 9/10/2008 |
| Molina de Segura (2005-2018) | 14.5 | 15.8 | 11.5 | 16.1 | 29/10/2008 |
| Yecla (2009-2018) | 11.3 | 11.2 | 9.6 | 12.8 | 28/10/2012-30/10/2012 |

En rojo la nueva efeméride de máxima más baja del mes de octubre.

Las temperaturas mínimas más altas en promedio, se registraron el día 21, observándose la más alta en el observatorio de San Javier, 21,5 °C. Las temperaturas mínimas más bajas se registraron los días 29 y 31, siendo la más baja 0,8 °C, el día 29 en Las Fuentes del Marqués, Caravaca.

En el observatorio de Murcia, la temperatura mínima del día 29, 9,7 °C, fue la más baja en octubre desde los 8,1 °C del 31 de octubre de 2013.

NOTA: Los datos empleados para elaborar este avance climatológico son provisionales y están sujetos a una posterior validación.

Los valores medios de temperatura y precipitación se han calculado con los datos de 1981 a 2010.

El carácter mensual se calcula comparando el valor del mes con lo quintiles obtenidos a partir del período normal, 1981-2010.

©AEMET: Autorizado el uso de la información y su reproducción citando AEMET como autora de la misma.

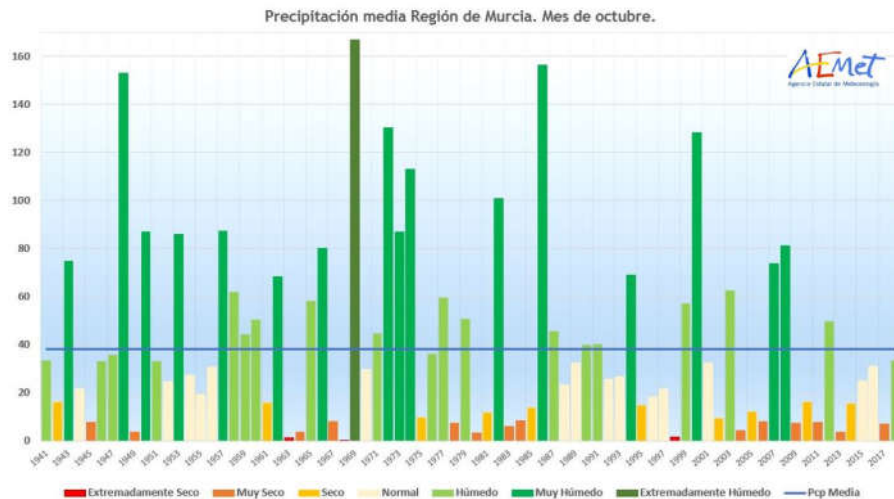
MINISTERIO PARA LA
TRANSICIÓN ECOLÓGICA

Agencia Estatal
de Meteorología



AEMet

Precipitación



Durante este mes, la precipitación media en la Región fue de 33 litros por metro cuadrado (l/m^2), lo que supone el 136 % del valor de la mediana¹, $24,5 l/m^2$, y caracteriza al mes como "húmedo". Es el octubre más húmedo de los últimos seis años.

Se han registrado 20 días con alguna precipitación apreciable en la Región.

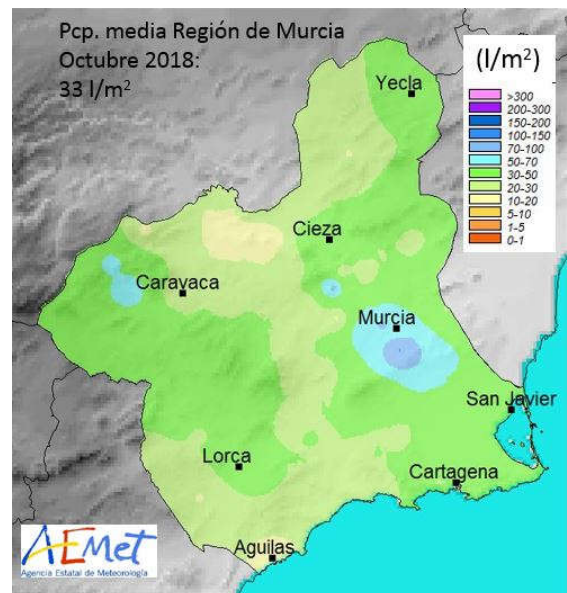
Donde más precipitación se acumuló fue en puntos de la comarca de la Huerta de Murcia, acumulándose cantidades superiores a $70 l/m^2$, y donde menos, por debajo de los $20 l/m^2$, en puntos del sur y norte de la Región.

Los episodios de precipitación más importantes fueron:

-Días 8 y 9, con precipitaciones acompañadas por tormentas. Se alcanzaron intensidades fuertes en Zarcilla de Ramos, Lorca, el día 9, acumulándose $13,2 l/m^2$ en 10 minutos, y $24,6 l/m^2$ durante todo el día.

-Día 14, con precipitaciones generalizadas, alcanzando intensidades fuertes en puntos del litoral este y Campo de Cartagena. En Torre Pacheco se acumularon $24,4 l/m^2$, de los cuales $9,4$ en tan solo diez minutos.

-Entre los días 18 a 23. El 18 con chubascos dispersos, ocasionalmente con intensidades muy fuertes, que acumularon en la estación de El Reguerón (El Palmar), perteneciente a la red de la Confederación Hidrográfica del Segura, $60,4 l/m^2$ en dos horas, de los cuales $13,2 l/m^2$ en tan



Distribución de la precipitación mensual (l/m^2)

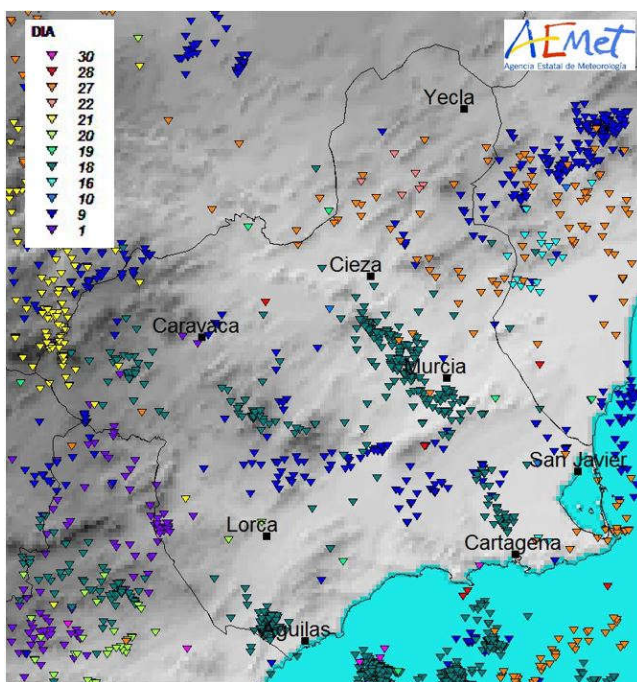
¹ La mediana es el valor central de una muestra de datos ordenados



AEMet

solo 10 minutos. Es el acumulado diario y la intensidad más elevada registrada este mes. Los días 20 y 21 las precipitaciones estuvieron acompañadas de barro.

- Por último, el día 30, con precipitaciones generalizadas que dejaron de media en la Región 7 l/m², la media diaria regional más alta del mes, donde más precipitación se acumuló fue en puntos de la comarca del Campo de Cartagena, registrándose hasta 17 l/m² en Tentegorra, Cartagena.



Descargas eléctricas registradas en la Región:

En octubre, se han registrado 12 días de tormenta, con un total 590 rayos. El día con mayor actividad eléctrica fue el 18, con 338 rayos. Los valores medios del periodo 2000-2017 para el mes de octubre son 5,4 días de tormenta y 494 rayos.

Distribución de los rayos durante el mes de octubre.

Viento

Durante el mes de septiembre se han registrado tres días con vientos fuertes: el día 20 en Mazarrón de noreste; los días 20 y 21 en San Javier, también de noreste, y el 29 en Yecla de dirección oeste. La racha máxima se registró el día 20 en Mazarrón con 77 km/h.

Murcia, a 2 de noviembre de 2018