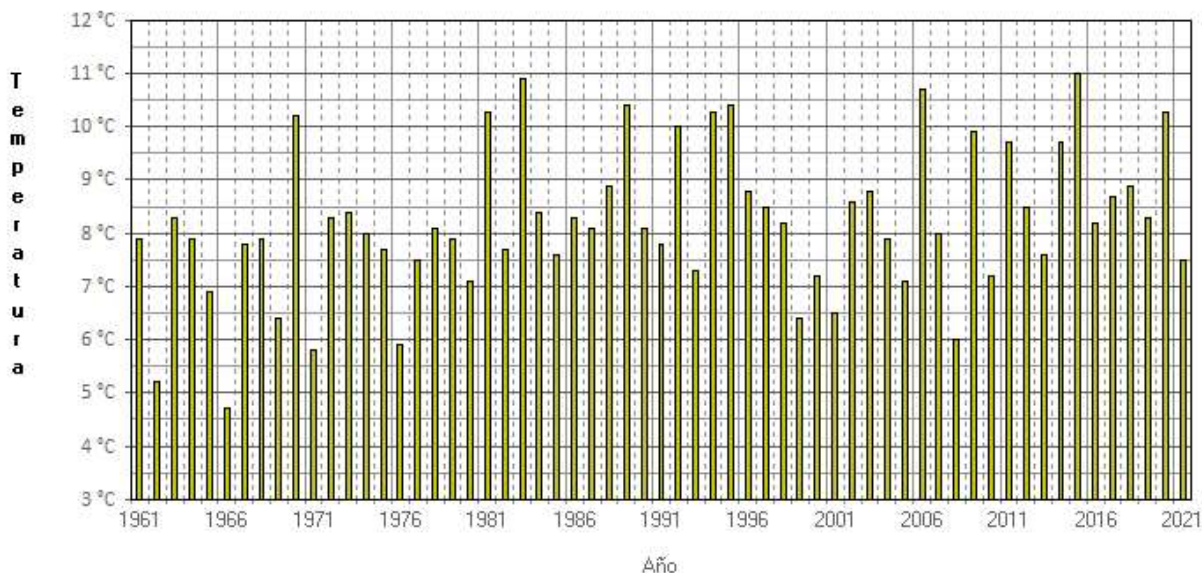


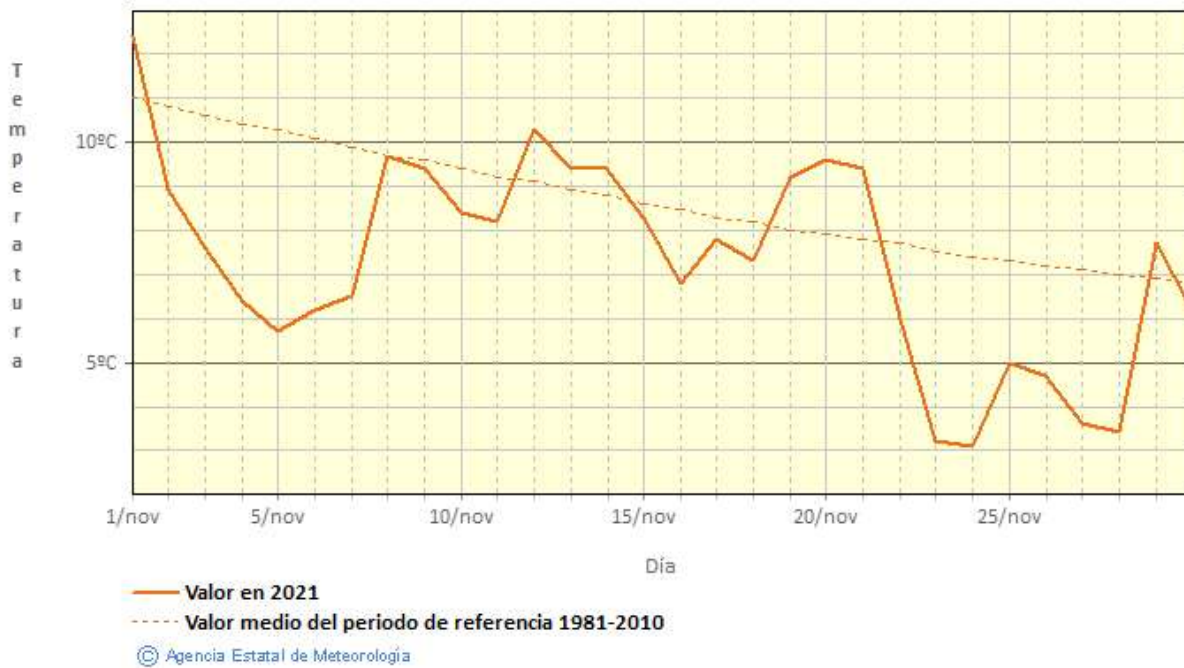
Noviembre 2021 en MADRID

Temperatura media. Noviembre COMUNIDAD DE MADRID



Este mes las temperaturas medias han estado por debajo de sus valores normales, resultando un mes de noviembre **FRIO**, con una temperatura media en la Comunidad de Madrid de 7.5 ° C, y una anomalía de la temperatura de -1.0° C. La media de las temperaturas máximas 12.6 ° C, ha tenido una anomalía de -0.7 ° C, han sido frías, y la media de las mínimas 2.4 ° C, ha tenido una anomalía de -1.3 ° C, han sido muy frías. La temperatura más alta registrada en la Comunidad de Madrid en el mes de noviembre, fue los 21.1 ° C registrados en San Sebastián de los Reyes el día 12, y la temperatura mínima más baja fue los -7.2 ° C registrados en Navacerrada el día 28; en Retiro se registró la temperatura máxima de 17.7 ° C el día 8, y la temperatura mínima de 1.1 ° C el día 28.

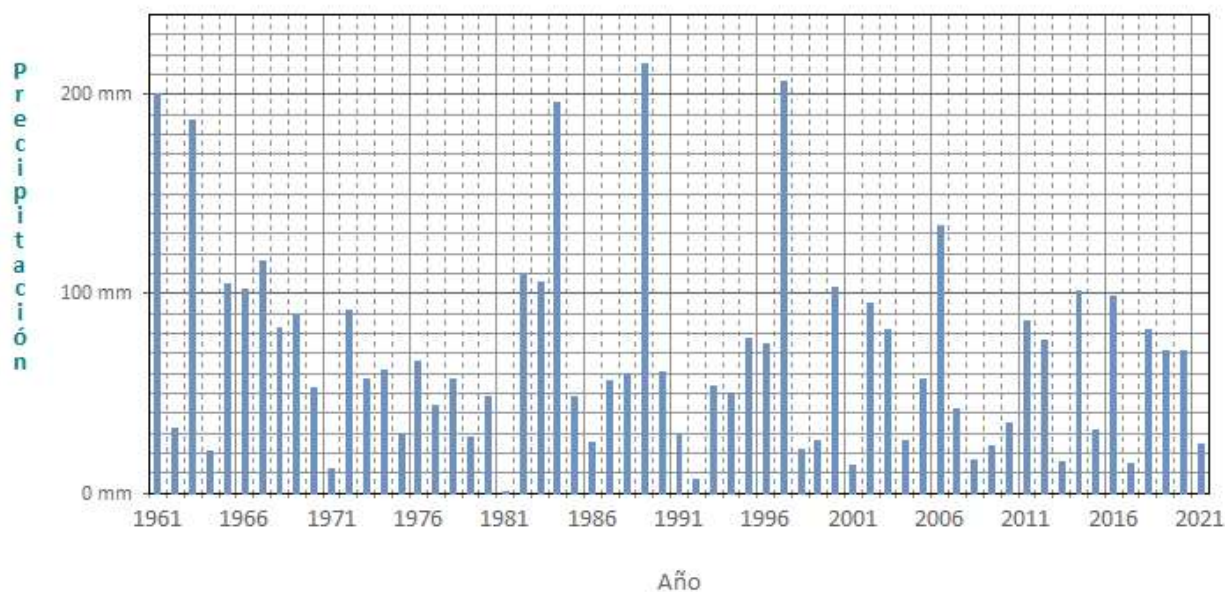
Temperatura media. Noviembre 2021
COMUNIDAD DE MADRID



TEMPERATURA EN NOVIEMBRE 2021

ESTACIÓN	TEMPERATURA MEDIA MENSUAL (° C)	ANOMALÍA	CARÁCTER TÉRMICO
Alcalá de Henares	7.9	-1.4	Muy Frío
Alpedrete	7.9	-1.6	Muy Frío
Aranjuez	8.1	-1.7	Muy Frío
Buitrago de Lozoya	6.2	-0.9	Frío
Colmenar Viejo	7.4	-1.1	Frío
Getafe	9.3	-0.5	Normal
Barajas	8.2	-1.2	Muy Frío
Cuatro Vientos	9.2	-0.7	Frío
El Goloso	7.4	-1.4	Muy Frío
Retiro	8.9	-1.0	Frío
Pozuelo de Alarcón	8.3	-1.0	Muy Frío
Puerto alto del León	1.8	-2.5	Muy Frío
Navacerrada	0.5	-2.5	Muy Frío
Rascafría	5.0	-1.4	Muy Frío
Robledo de Chavela	8.0	-1.7	Muy Frío
Torrejón de Ardoz	8.1	-1.6	Muy Frío
Valdemorillo	8.2	-0.9	Frío

Precipitación. Noviembre
COMUNIDAD DE MADRID



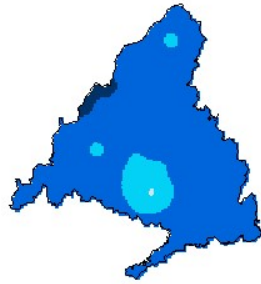
© Agencia Estatal de Meteorología

En lo relativo a las precipitaciones, noviembre ha sido en su conjunto **MUY SECO**, con una precipitación media en la Comunidad de Madrid de 24.9 l/m², valor que representa un 36% de su valor de referencia. Las mayores precipitaciones diarias se registraron el día 2 en Rascafría, con 26.8 l/m², y el día 22 con 25.9 l/m² en Navacerrada, en Retiro este día se registró 13.0 l/m².

PRECIPITACIÓN EN NOVIEMBRE 2021

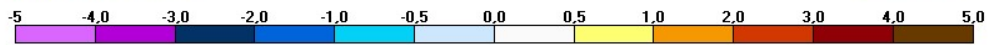
ESTACIÓN	PRECIPITACIÓN (l/m ²)	CARÁCTER PLUVIOMÉTRICO
Colmenar Viejo	17.4	Muy seco
Getafe	16.0	Seco
Barajas	15.1	Muy seco
Cuatro Vientos	21.4	Seco
Retiro	23.8	Seco
Navacerrada	105.5	Seco
Torrejón de Ardoz	16.3	Seco

noviembre 2021: Anomalía de la temperatura media mensual respecto al periodo 1981-2010

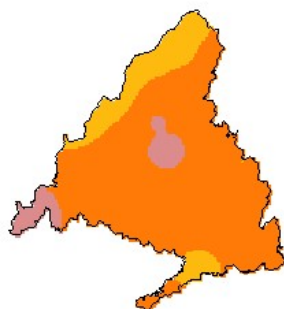


© Agencia Estatal de Meteorología

AEMet
Agencia Estatal de Meteorología



noviembre 2021: Porcentaje de la precipitación mensual respecto al periodo 1981-2010, expresada en %



© Agencia Estatal de Meteorología

AEMet
Agencia Estatal de Meteorología



Los datos empleados para elaborar este avance climatológico son provisionales y están sujetos a una posterior validación”

Se utilizan como valores de referencia en la Comunidad de Madrid, los valores medios calculados con las rejillas mensuales y anuales para el territorio peninsular español, descritas en las notas técnicas 31 y 32 de AEMET (periodo de referencia: 1981-2010). Este cambio de metodología puede dar lugar a algunas diferencias con los resultados que se obtenían anteriormente

Madrid a 3 de diciembre de 2021
C/ Ríos Rosas 44 A-5ªA
28003 MADRID
Tfno: 91 533 51 43
Fax: 91 534 28 25